

ALLMÄN INFO:

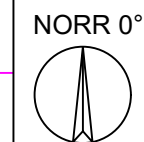
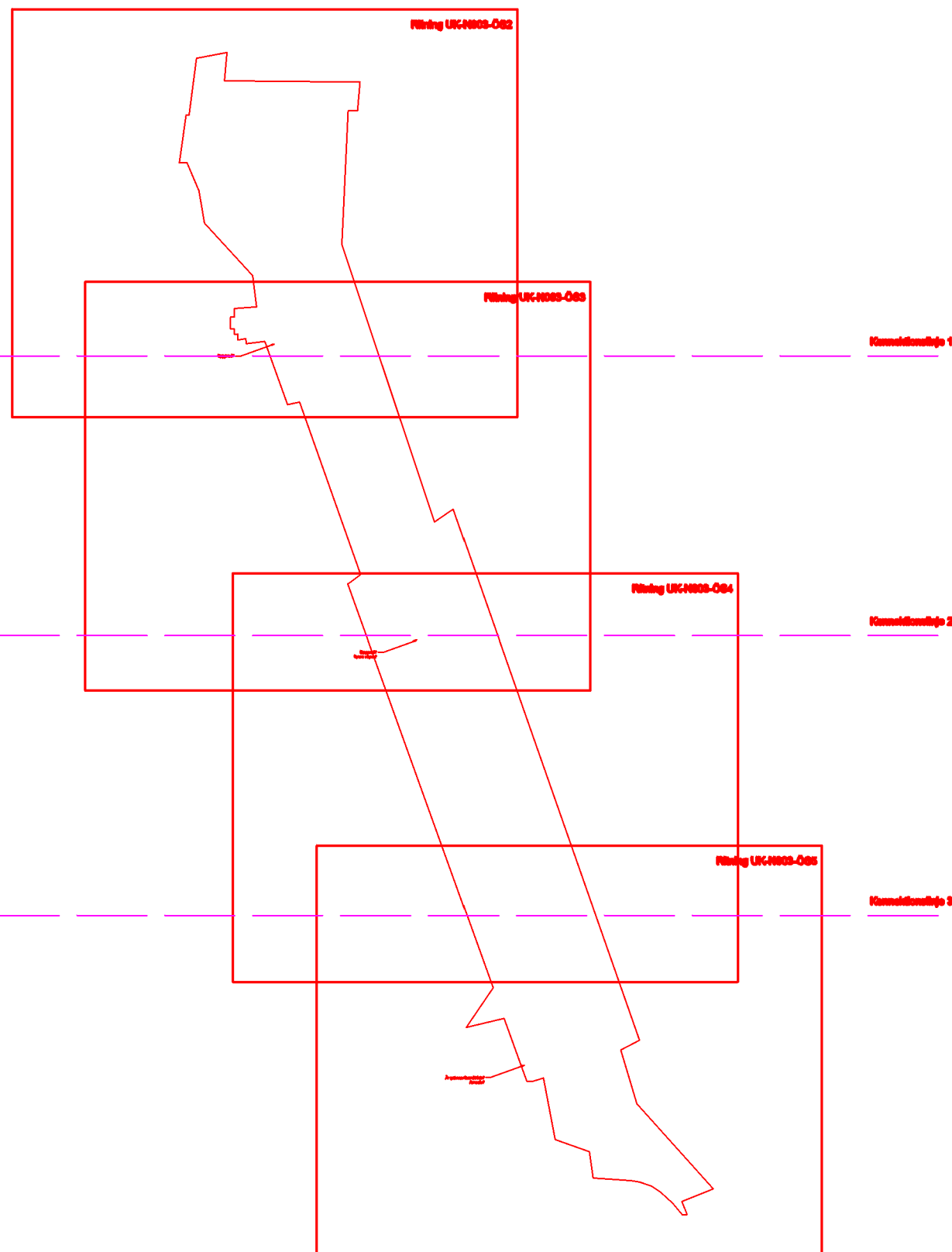
Detta utkast är grovt skissat med flygfoto som bas. Detaljprojektering måste göras baserat på uppmätta geodetiska data.

Ca 30 m skyddszon har lämnats mot väg 27
Ca 10 m vägzon har lämnats mot mindre vägar.

Ca 7 meter zon för stängsel samt transportväg har lämnats runt panelfältens yttre kanter.

En mindre buffertzon har lämnats runt asfalterade körbanor inom anläggningen.

Anläggningsdata:
Paneltyp: JAM72D40 575
Panelantal: 216 088 st
Total effekt: 124 250,6 kW
Areal: 1523150,4 m²



R1	KORRIGERAT PANELEFFEKT	22-03-09	JG	
BET	ANT	ÄNDRINGEN AVSER	DATUM	SIGN

UTKAST



Upphovsrätt till ritning samt innehåll i digital eller fysiskt form förbehålles NOVUS i enlighet med lag 1960:729 URL

URÅSA FLYGFÄLT
SOLCELLSPARK

DATUM: 2023-02-13
ANSVARIG: CESAB/JG
Markplacerade solceller 124,25 MW

Utskrift A3

SKALA	NUMMER	BET
1:20 000	UK-N003-ÖS1	



ALLMÄN INFO:

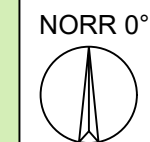
Detta utkast är grovt skissat med flygfoto som bas. Detaljprojektering måste göras baserat på uppmätta geodetiska data.

Ca 30 m skyddszon har lämnats mot väg 27
Ca 10 m vägzon har lämnats mot mindre vägar.

Ca 7 meter zon för stängsel samt transportväg har lämnats runt panelfältets yttre kanter.

En mindre buffertzozon har lämnats runt asfalterade körbanor inom anläggningen.

Anläggningsdata:
 Paneltyp: JAM72D40 575
 Panelantal: 216 088 st
 Total effekt: 124 250,6 kW
 Areal: 1523150,4 m²



R1	KORRIGERAT PANELEFFEKT	22-03-09	JG
BET	ANT	ÄNDRINGEN AVSER	DATUM

UTKAST



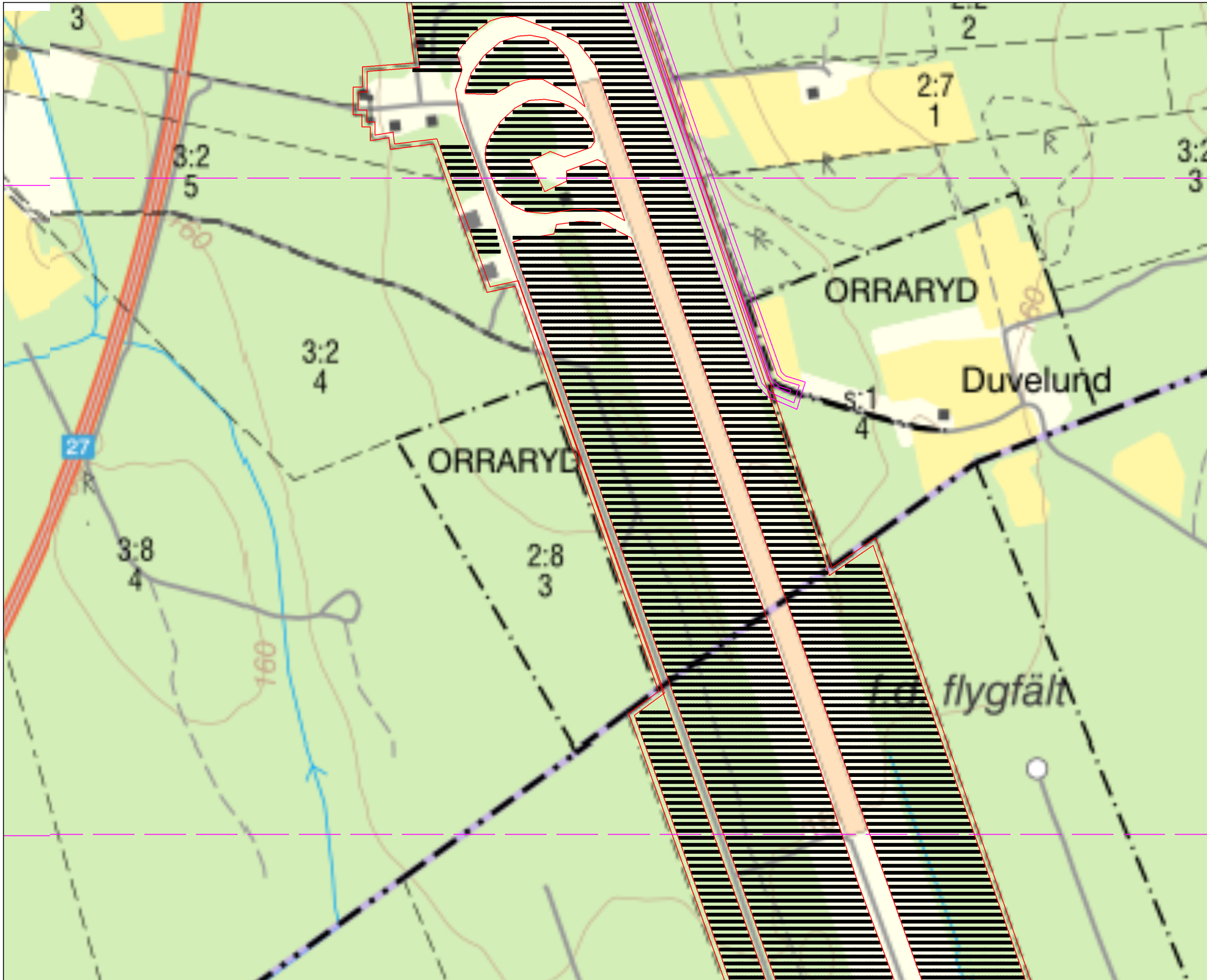
Upphovsrätt till ritning samt innehåll i digital eller fysiskt form förbehålles NOVUS i enlighet med lag 1960:729 URL

URÅSA FLYGFÄLT SOLCELLSPARK

DATUM: 2023-02-13
 ANSVARIG: CESAB/JG
 Markplacerade solceller 124,25 MW

Utskrift A3

SKALA	MAPPER	BET
1:5000	UK-N003-ÖS2	



ALLMÄN INFO:

Detta utkast är grovt skissat med flygfoto som bas. Detaljprojektering måste göras baserat på uppmätta geodetiska data.

Ca 30 m skyddszon har lämnats mot väg 27
Ca 10 m vägzon har lämnats mot mindre vägar.

Ca 7 meter zon för stängsel samt transportväg har lämnats runt panelfältens yttre kanter.

En mindre buffertzozon har lämnats runt asfalterade körbanor inom anläggningen.

Anläggningsdata:
 Paneltyp: JAM72D40 575
 Panelantal: 216 088 st
 Total effekt: 124 250,6 kW
 Areal: 1523150,4 m²



R1	KORRIGERAT PANELEFFEKT	22-03-09	JG
BET	ANT	ÄNDRINGEN AVSER	DATUM

UTKAST



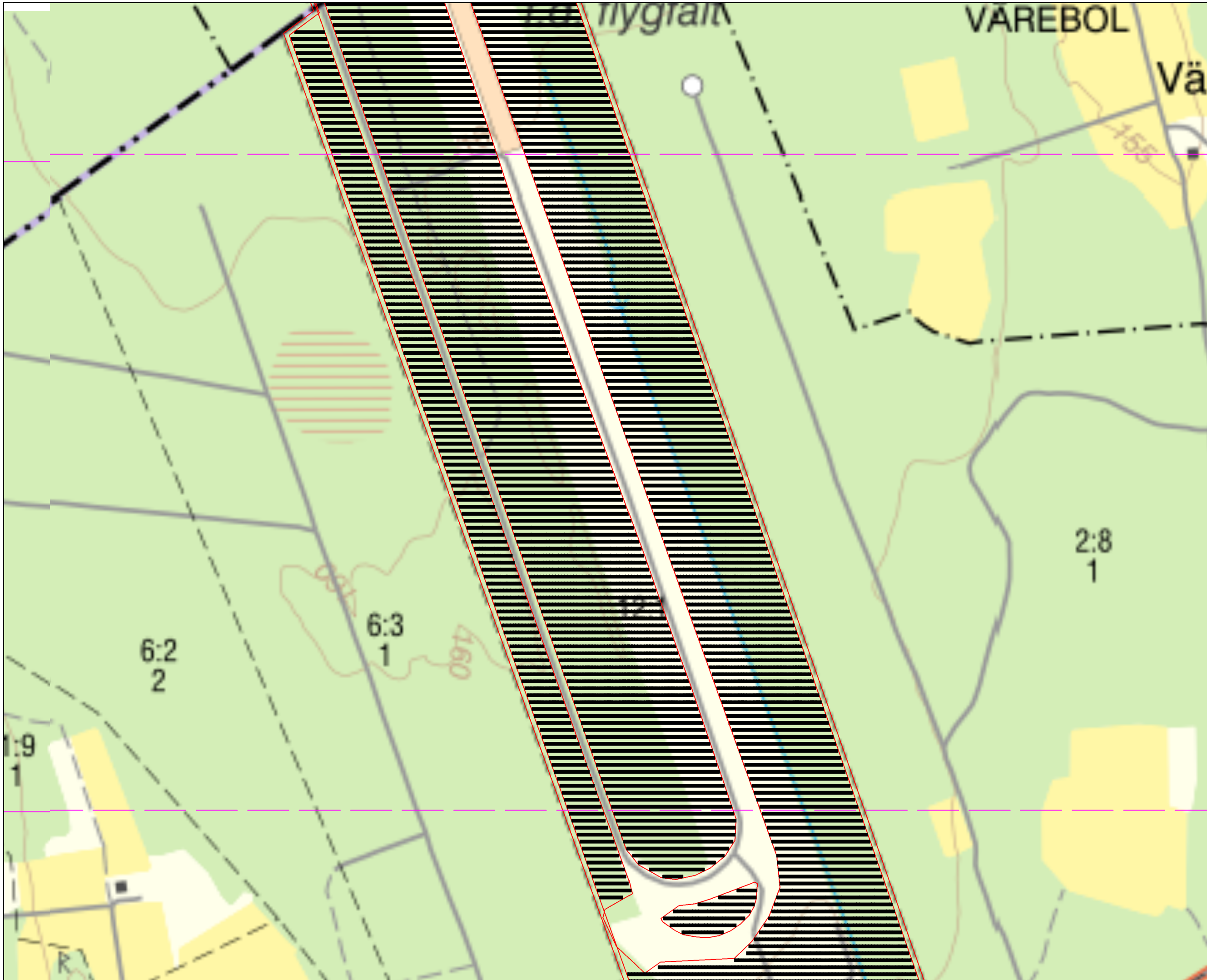
Upphovsrätt till ritning samt innehåll i digital eller fysiskt form förbehålles NOVUS i enlighet med lag 1960:729 URL

URÅSA FLYGFÄLT
SOLCELLSPARK

DATUM: 2023-02-13
 ANSVARIG: CESAB/JG
 Markplacerade solceller 124,25 MW

Utskrift A3

SKALA	NUMMER	BET
1:5000	UK-N003-ÖS3	



ALLMÄN INFO:

Detta utkast är grovt skissat med flygfoto som bas. Detaljprojektering måste göras baserat på uppmätta geodetiska data.

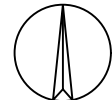
Ca 30 m skyddszon har lämnats mot väg 27
Ca 10 m vägzon har lämnats mot mindre vägar.

Ca 7 meter zon för stängsel samt transportväg har lämnats runt panelfältens yttre kanter.

En mindre buffertzon har lämnats runt asfalterade körbanor inom anläggningen.

Anläggningsdata:
 Paneltyp: JAM72D40 575
 Panelantal: 216 088 st
 Total effekt: 124 250,6 kW
 Areal: 1523150,4 m²

NORR 0°



R1	KORRIGERAT PANELEFFEKT	22-03-09	JG
BET	ANT	ÄNDRINGEN AVSER	DATUM

UTKAST



Upphovsrätt till ritning samt innehåll i digital eller fysiskt form förbehålles NOVUS i enlighet med lag 1960:729 URL

URÅSA FLYGFÄLT
SOLCELLSPARK

DATUM: 2023-02-13
 ANSVARIG: CESAB/JG
 Markplacerade solceller 124,25 MW

Utskrift A3

SKALA	NUMMER	BET
1:5000	UK-N003-ÖS4	



ALLMÄN INFO:

Detta utkast är grovt skissat med flygfoto som bas. Detaljprojektering måste göras baserat på uppmätta geodetiska data.

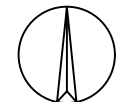
Ca 30 m skyddszon har lämnats mot väg 27
Ca 10 m vägzon har lämnats mot mindre vägar.

Ca 7 meter zon för stängsel samt transportväg har lämnats runt panelfältens yttre kanter.

En mindre buffertzon har lämnats runt asfalterade körbanor inom anläggningen.

Anläggningsdata:
 Paneltyp: JAM72D40 575
 Panelantal: 216 088 st
 Total effekt: 124 250,6 kW
 Areal: 1523150,4 m²

NORR 0°



R1	KORRIGERAT PANELEFFEKT	22-03-09	JG
BET	ANT	ÄNDRINGEN AVSER	DATUM

UTKAST



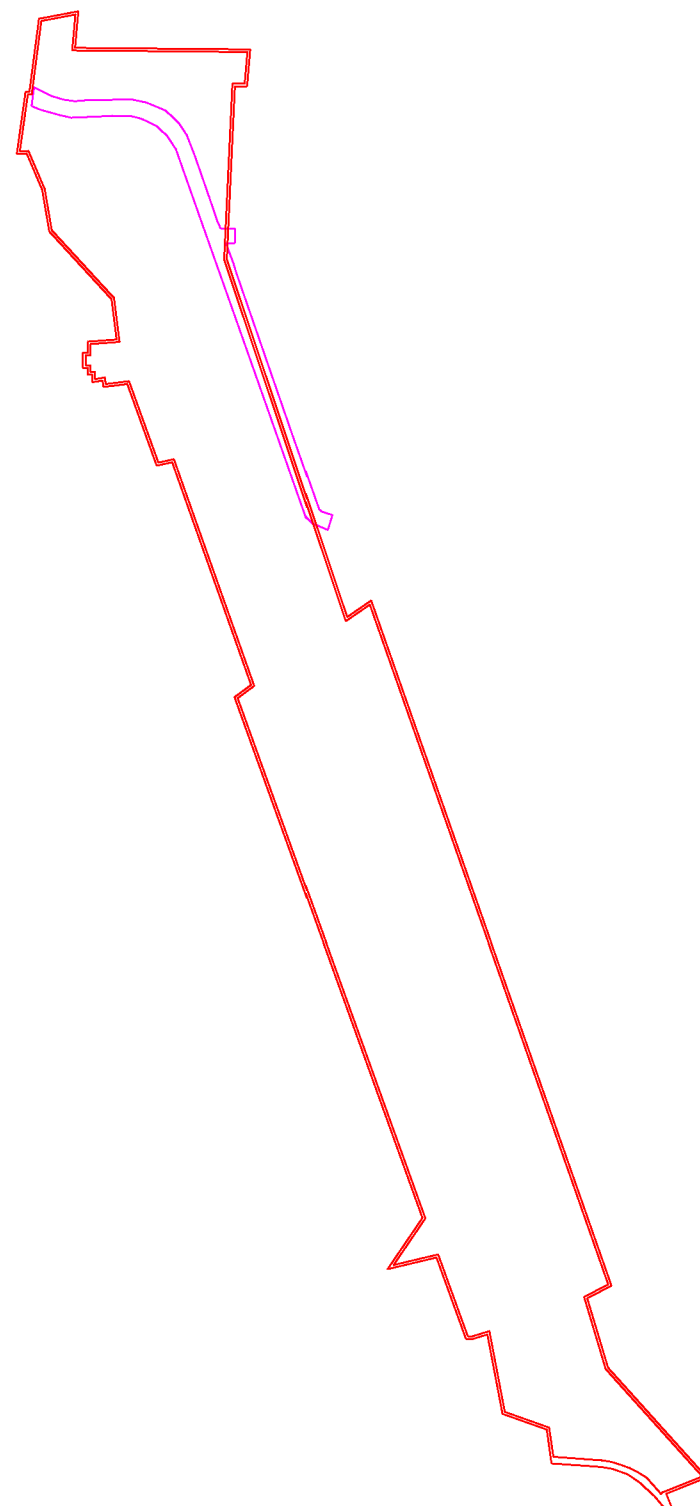
Upphovsrätt till ritning samt innehåll i digital eller fysiskt form förbehålles NOVUS i enlighet med lag 1960:729 URL

URÅSA FLYGFÄLT
SOLCELLSPARK

DATUM: 2023-02-13
 ANSVARIG: CESAB/JG
 Markplacerade solceller 124,25 MW

Utskrift A3

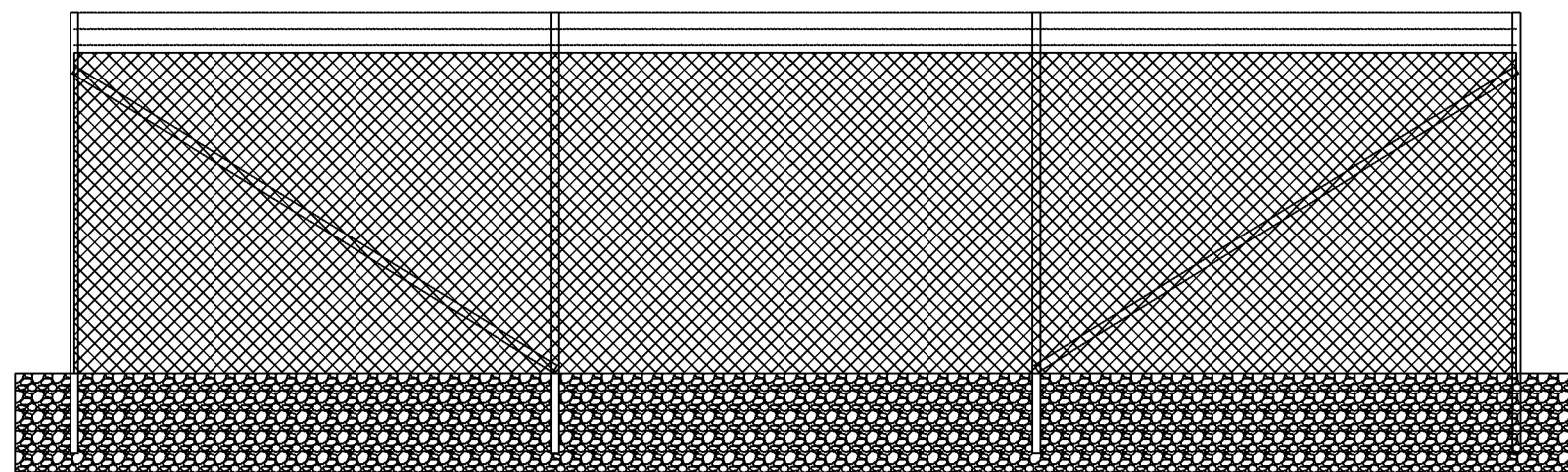
SKALA	NUMMER	BET
1:5000	UK-N003-ÖS5	



Transportzoner

Ca 7 meter fri yta för stängsel och transportzon har lämnats mellan fastighetsgräns och panelfält. Extra manöverzon för fordon krävs i anslutning till infartsgrindar. Tillse att möjlighet finns att vända med fordon i fältens ändrar.

Stängsel runt området blir ca 10 km långt. Till detta tillkommer stängsel mot vägar inom området.



Stängsel Skyddsklass 3

Sammanhängande inhägnat område med överklättringsskydd (taggtråd), lägsta total höjd 2.300 mm. Minsta yttre tråddimension får vara 3,0mm. Industristängsel kan användas i denna skyddsklass. Grindar skall vara låsförsedda. Skyddsklass 3 har medelhög säkerhet. För att intrång skall kunna ske krävs verktyg av enklare slag eller att områdesskyddet forceras med kraft.

Denna skyddsklass uppfyller försäkringsförbundets krav enligt RUS200:3-Skyddsklass 3.

Stolpar monteras CC 3000 mm ±10%

Stolpar nedgutes 400-800 mm beroende på längd

Stolpdimension > 50x50x1,5 mm

Näthöjd minst 2000 mm + 3 rader taggtråd till minst 2300 mm total höjd

Maskstorlek 50x50 mm

Tråddimension > 3 mm

ALLMÄN INFO:

Detta utkast är grovt skissat med flygfoto som bas. Detaljprojektering måste göras baserat på uppmätta geodetiska data.

Ca 30 m skyddszon har lämnats mot väg 27
Ca 10 m vägzon har lämnats mot mindre vägar.

Ca 7 meter zon för stängsel samt transportväg har lämnats runt panelfältens yttre kanter.

En mindre buffertzozon har lämnats runt asfalterade körbanor inom anläggningen.

Anläggningsdata:
Paneltyp: JAM72D40 575
Panelantal: 216 088 st
Total effekt: 124 250,6 kW
Areal: 1523150,4 m²

R1	KORRIGERAT PANELEFFEKT	22-03-09	JG
BET	ANT	ÄNDRINGEN AVSER	DATUM

UTKAST



Upphovsrätt till ritning samt innehåll i digital eller fysiskt form förbehålles NOVUS i enlighet med lag 1960:729 URL

URÅSA FLYGFÄLT
SOLCELLSPARK

DATUM 2023-02-13
ANSVARIG CESAB/JG

Markplacerade solceller 124,25 MW
Stängsel
Utskrift A3

SKALA	NUMMER	BET
1:X	UK-N003-DET1	

ALLMÄN INFO:

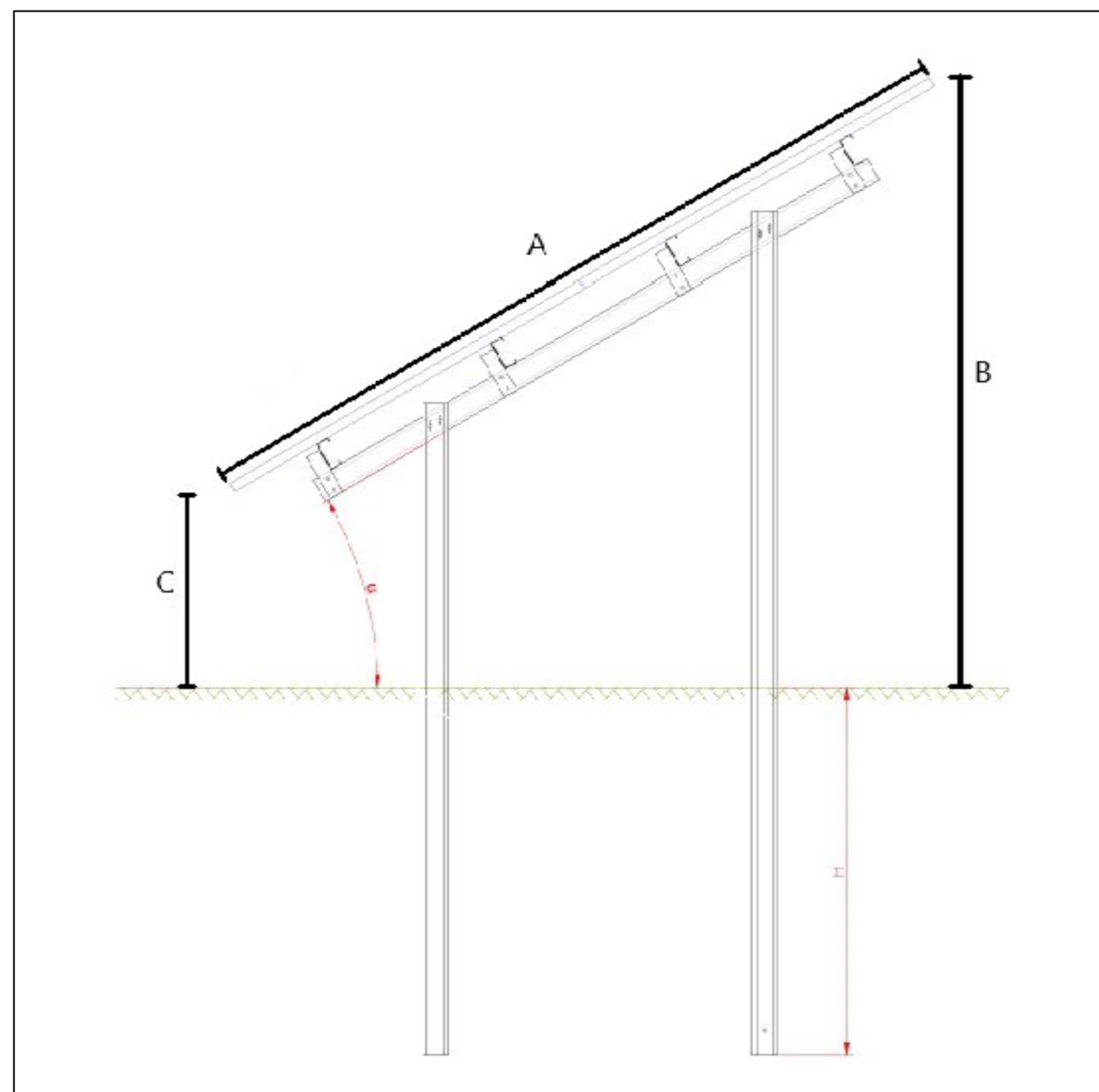
Detta utkast är grovt skissat med flygfoto som bas. Detaljprojektering måste göras baserat på uppmätta geodetiska data.

Ca 30 m skyddszon har lämnats mot väg 27
Ca 10 m vägzon har lämnats mot mindre vägar.

Ca 7 meter zon för stängsel samt transportväg har lämnats runt panelfältens yttre kanter.

En mindre buffertzozon har lämnats runt asfalterade körbanor inom anläggningen.

Anläggningsdata:
Paneltyp: JAM72D40 575
Panelantal: 216 088 st
Total effekt: 124 250,6 kW
Areal: 1523150,4 m²



Måttangivelser:

- A 4540 ± 20 mm
- B 2730 ± 400 mm
- C 800 ± 400 mm
- H 1700 ± 400 mm
- ∠α 25° ± 3°

R1	KORRIGERAT PANELEFFEKT	22-03-09	JG	
BET	ANT	ÄNDRINGEN AVSER	DATUM	SID

UTKAST



Upphovsrätt till ritning samt innehåll i digital eller fysiskt form förbehålles NOVUS i enlighet med lag 1960:729 URL

URÅSA FLYGFÄLT
SOLCELLSPARK

DATUM: 2023-02-13
ANSVARIG: CESAB/JG

Markplacerade solceller 124,25 MW
Markstativ solceller
Utskrift A3

SKALA	NUMMER	BET
1:X	UK-N003-DET2	