

Perfecta Pro2

Kommunicerar som ett proffs!

Perfecta Pro2 används för mellanstora och stora fastigheter och byggnader. Med en lätt och överskådlig display sköter du alla inställningar direkt på pumpen, alternativt styr du den från en DUC eller annan reglerutrustning.



- Pro2 är fabriksinställd på automatiskt läge. Detta innebär att du inte behöver justera något alls. Pumpen känner sedan av rörledningsmotståndet och optimerar själv kapaciteten.
- Du kan koppla in pumpen i ett nätverk och därifrån övervaka och ändra driftdata.
- Alla funktioner som larm, driftindikering, 0-10V och Modbus ingår som standard.
- Självklart är Pro2 ErP-märkt.



ErP-märkning

ErP är en förkortning av Energy related Product. För pumpar med denna märkning garanterar vi att de uppfyller EU-direktiv 2009/641/EG. Direktivet handlar om pumpens totala verkningsgrad.

Gemensamma tekniska data

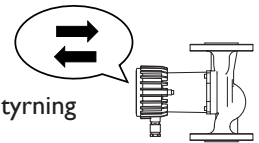
- Pumphus:** Kataforbehandlat gjutjärn. (Skyddar mot korrosion)
- Axel:** Rostfritt stål
- Lager:** Keramik
- Pumphjul:** komposit och packningar av EPDM
- Tryckklass:** PN10
- Spänning:** 1x230V/50Hz, IP42

Max/min temperatur framgår av datablad

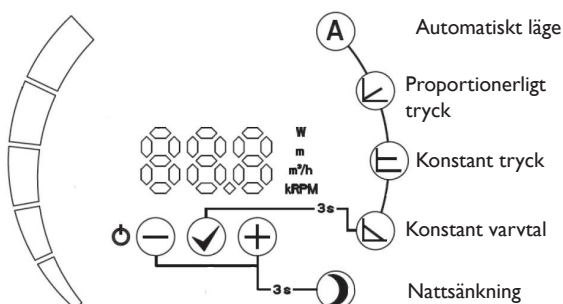
Kommunikation och styrning

Med en enkel display för inställningar och många möjligheter till extern styrning kommunicerar Pro2 som ett proffs!

- Externt start/stopp
- Externt min-/maxkapacitet
- Larm
- Driftindikering
- Modbus
- 0-10V/4-20 mA-styrning
- Ethernetport
- Tvillingdrift



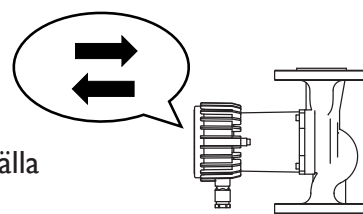
Med reservation för tryckfel och tekniska ändringar



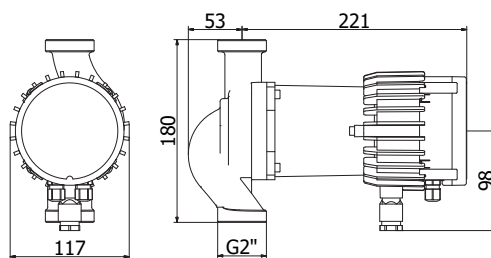
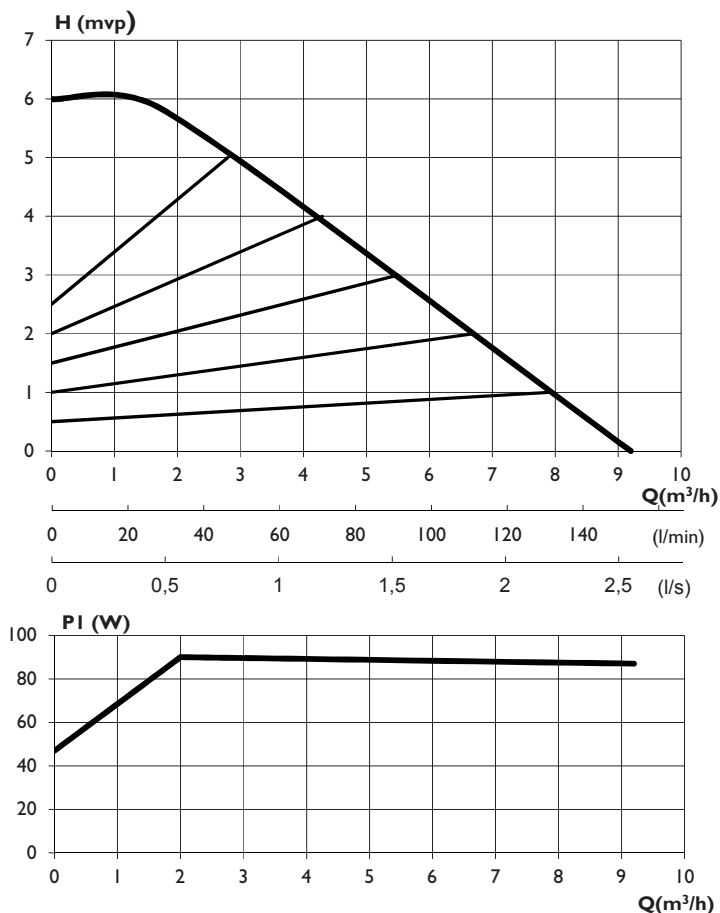
- Pumpen beräknar själv vilken kapacitet systemet behöver. Ger en snabb installation och god energibesparing.
- Pumpen reglerar sin kapacitet med minskande flöde och lägre tryckhöjd. Mycket bra energibesparing.
- Pumpen reglerar sin kapacitet efter ett konstant tryck. Ger också en bra energibesparing.
- Reglerfunktionen kopplas bort och du ställer in exakt kapacitet. Användbart vid körning mot exempelvis en ackumulatortank.
- Pumpen minskar sin kapacitet vid sjunkande vätsketemperatur. Kapaciteten ökar sedan åter vid stigande vätsketemperatur.

Perfecta Pro2 32U-6/9

Perfecta Pro2 används i första hand för mellanstora fastigheter med en värmekälla upp till ca 160 kW vid delta-T på 20°C. Välj själv om du vill ställa in dina data direkt på displayen eller om du vill styra pumpen från en DUC eller annan reglerutrustning. Pro2 är ErP-märkt.



Kapacitetsdiagram

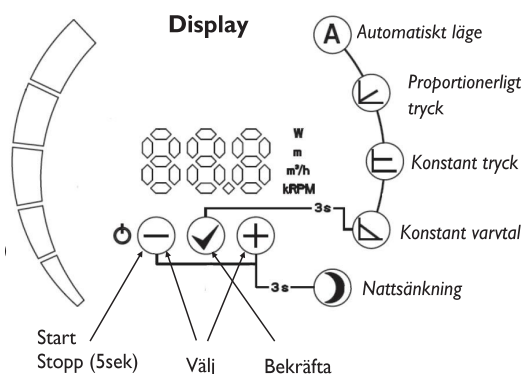


Beteckning	Art.nr	Min/Max Temp °C	L (mm)	Vikt (kg)	PI Min (W)	PI Max (W)	Spänning (V)	Märkström Max (A)	EEI-värde ≤	Unionskoppling	Avstängningsventiler med vred			
											G1"	G1 1/4"	22 CU	28 CU
32U-6/9	6303430	+2 till 110	180	3,5	10	90	1x230	0,75	0,21	6216020 G1 1/4" inv		6301860		

Utbytestillbehör

Flänsadapter DN32

Art.nr. 6256280



Kommunikation och styrning

Med en enkel display för inställningar och många möjligheter till extern styrning kommunicerar Pro2 som ett profs!

- Externt start/stopp
- Externt min-/maxvarv
- Larm
- Driftindikering
- Modbus
- 0-10 V/4-20mA-styrning
- Ethernetport
- Tvillingdrift