



Motoreffekt: **24.4 hk / 17.5 kW**

Maskinvikt: **2590 kg**

For Earth, For Life  
**Kubota**

# KX027-4

KUBOTA MINIGRÄVMASKIN



# KRAFT OCH PRESTANDA I EN KOMPAKT GRÄVARE MED DEN STÖRSTA HYTTEN I SIN KLASS.

Vid stora utmaningar i trånga utrymmen är det dags att sätta in den nya KX027-4. Detta är en kompakt grävare som inte kompromissar med kraft eller prestanda utan låter dig komma in, gräva djupt och komma ut igen, enastående lätt och effektivt. Den har också överlägsen komfort, med klassens största hytt, så du kan arbeta bekvämt hela dagen. Du kan välja mellan två modeller: Standardmodellen, som är idealisk för vanliga grävjobb, och High-Spec, som ger maximal smidighet och prestanda på alla typer av jobb.



STANDARDMODELLEN

HIGH-SPECMODELLEN

Typ	Standardmodellen	High-Specmodellen
SP1/SP2	● / -	● / ●
SP1/SP2 Proportionell flödeskontroll	-	● / ●
Autoshift	-	●

# ÖVERLÄGSNA PRESTANDA

Modellen är kompakt men har överlägsna prestanda. Från den starka Kubotamotorn till den kraftfulla grävstyrkan och simultana användningen av bom, arm, skopa och svängkrans ger KX027-4 imponerande resultat för sin storlek. High-Spec modellen ger också flödesinställningar för extra hydraulik med proportionell flödeskontroll och Autoshift för ännu bättre smidighet och resultat.

## Flödesinställningar för extra hydraulik med proportionell flödeskontroll

(endast High-Specmodellen)

Med ett enkelt tumgrepp kan föraren lätt kontrollera det proportionella oljeflödet till SP1 och SP2.



## Samtidig drift av fyra funktioner

När bom, arm, skopa och svängkrans ska användas samtidigt kommer två variabla pumpar att förse respektive hydraulcylinder med exakt rätt oljeflöde enligt spakens rörelser. Denna process möjliggör grävning och schaktning av högsta kvalitet.

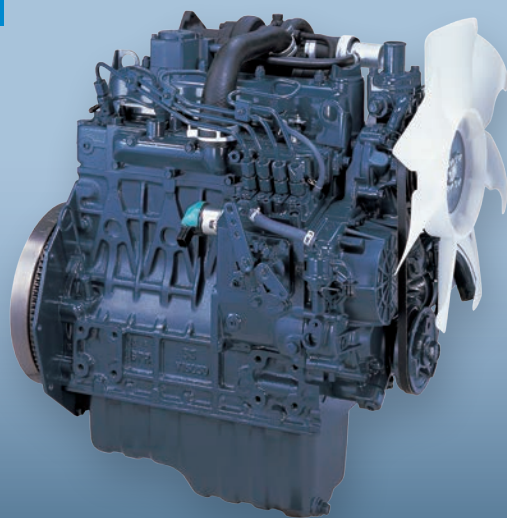
## Autoshift (endast High-Specmodellen)

Med autoshiftsystemet ändras larvningen automatiskt från högfart till lågfart beroende på underlag och dragkraft. Detta gör grävaren lättare att hantera vid schaktning och när maskinen svänger.

## Maximal grävkraft

KX027-4 har med skopa en imponerande grävkraft. Den kraftfulla och välbalanserade armen och skopan gör det möjligt att gräva snabbt, djupt och mer effektivt även under de svåraste förhållanden. Den erbjuder kraft tillsammans med överlägsen stabilitet.

1



## 1. Kubota originalmotor

KX027-4 drivs av Kubotas starka och pålitliga motor. Utöver styrkan att maximera gräv- och lyftprestanda ger den också låga ljud- och vibrationsnivåer och uppfyller alla aktuella lagar och förordningar gällande utsläpp.

2



## 2. Lätt att transportera

KX027-4 väger bara 2 590 kg (med hytt) och kan snabbt och lätt lastas på en lastbil eller ett 3,5-tons släp för att transporteras till arbetsplatsen. Fyra fästpunkter på den övre ramen bidrar till att garantera enkel och säker transport.

## Kompakt maskinbredd

Spårbredden 1 400 mm ger den stabilitet som behövs för att utföra alla arbetsuppgifter, samtidigt som den är tillräckligt smal för att användas även i begränsade utrymmen.



# KOMFORTABEL INTERIÖR

Stig in i klassens största hytt. Här kan du sitta bekvämt i timmar och arbeta smidigt och effektivt. Den breda och sköna hytten på KX027-4 ger alla funktioner och bekvämligheter som behövs för att arbeta hela dagen. Den har utmärkt sikt åt alla håll, en lättöppnad framruta, bekväm justerbar förarstol och en ny, mycket överskådlig, panel.



## Bekväm förarstol

Den överlägset bekväma, justerbara förarstolen hjälper dig arbeta längre utan att bli trött och stel. Sätet är viktkompenserande och har inställbara handledsstöd.

## Större hytt

KX027-4 har den största hytten i klassen. Du får rejält utrymme för fötterna och en både bred och hög dörr, som gör det smidigare att stiga in och gå ut ur hytten.



# KOMFORTABEL INTERIÖR

## 1. Utmärkt sikt

KX027-4 har utökat synfält som ger dig större medvetande om omgivningen. Detta medför att du kan arbeta mer säkert och effektivt. Den utökade sikten mot marken både framför och bakom maskinen gör det lättare att utföra detaljarbete i trånga utrymmen och minskar riskerna för att skada människor och förmål. Bommens hydraulslangar är inkapslade i bommen, vilket gör dem mindre utsatta för skador, så de håller längre. Samtidigt förbättrar detta sikten så det blir lättare att fokusera på arbetsuppgiften.

## 2. Lättöppnad framruta

Till skillnad från många andra grävare har KX027-4 en framruta som går lätt att öppna. Öppna låsreglarna på båda sidorna och skjut upp fönstret. Gasdämpningen gör att fönstret öppnas utan ansträngning.



## 3. Digital panel

Som ett led i Kubotas överlägsna kontrollsystem gör den intuitiva panelen det möjligt för föraren att styra med fingertoppskänsla. Den användarvänliga panelen är placerad till höger framför föraren för att öka synbarheten. Med en enkel knapptryckning växlar du mellan klocka, drifttimmar och varvräknare. Stölskyddsnycklarna kan lätt programmeras med panelen. Med ökad tillgänglighet, lättare inställningar, lättlästa indikatorer och varningar är du alltid informerad om grävarens funktionsstatus.

### Klockslag

12:00 n/min  
h

### Drifttimmar

15.8 n/min  
h

### Motorns varvtal RPM

2243 n/min  
h

## Diagnosfunktion

Diagnosfunktionen övervakar KX027-4:s funktion och gör dig automatiskt uppmärksam på eventuella nödsituationer med hjälp av varningsslampor och kodnummer, t.ex. för överhettning, hydraulikproblem eller svagt batteri.

# LÄTT UNDERHÅLL, ÖVERLÄGSEN SÄKERHET

Hytten och huven kan öppnas på vid gavel och ger snabbt och lätt tillträde till alla delar på motorn för inspektion och service/underhåll. KX027-4 har också ett fullt utbud av säkerhetsutrustning. Både OPD- och ROPS-modellerna är förberedda med fästen för skyddsgaller till framrutan, samt ett antal bekvämligheter såsom fästpunkter för transport och verktyglåda.



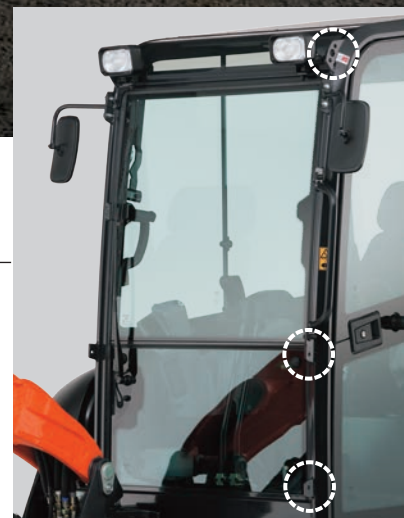
- A** *Batteri*
- B** *Luftrenare*
- C** *Reservtank*
- D** *Bränslefilter*
- E** *Vattenseparator*
- F** *Radiator*
- G** *Oljekylare*

## **ROPS övervullningsskydd / OPG förarskydd (top guard, level1) på hytten**

ROPS övervullningsskydd / OPG förarskydd (Top Guard, Level1) på hytten ger skydd vid övervullningar och fallande föremål.

## **Förberett med fästen för skyddsgaller till framruta**

För förare som behöver extra skydd mot flygande skärvar och spillror när de använder vissa verktyg, eller för att skydda mot vandalisering. Kubota är som standard förberedd med fästen för skyddsgaller till framrutan.



# LÄTT UNDERHÅLL, ÖVERLÄGSEN SÄKERHET

## Tvådelad slangdesign

Kubotas nyskapande tvådelade slangdesign för schaktbladet minskar tiden för att byta slangen med nästan 60 % jämfört med ordinarie utformning. Detta medför att det blir i det närmaste onödigt att komma in i maskinen för underhåll.



## Fästpunkter

Hytten är försedd med fyra fästpunkter för lättare och säkrare transport.



## Utrymme för verktygsförvaring



## Kubota original stöldskyddssystem

Din KX027-4 skyddas av Kubotas branschledande stöldskyddssystem. Motorn kan enbart startas med programmerade nycklar. Vid försök att starta med en oprogrammerad nyckel aktiveras larmet. Detta innefattar en påminnelse till föraren att ta ut nyckeln efter användning och en LED-varning som talar om för eventuella tjuvar att stöldskyddssystemet är aktiverat.



Den röda programmeringsnyckeln programmerar de individuella nycklarna. De svarta, individuella nycklarna startar motorn.

## Standardutrustning

### Motor/bränslesystem

- KUBOTA originalmotor
- Luftrenare med två element
- Ljudsignal (buzzer) anger bränslenivå
- Batteriisolator
- Automatiskt system för bränsleavtappning
- Vattenseparator med avtappningskran

### Underrede

- 300 mm gummilarver
- Short-pitched gummilarver
- Höghastighetslarvning
- Autoshift (för High-Spec)
- 3 x dubbelfläns spårullar på varje spår
- 1 x övre spårulle

### Hydrauliksystem

- 2 x variabel pump och 1 x kugghjulspump
- Tryckackumulator
- Kontrollpunkter, hydraultryck
- Rak larvningshydraulik
- Rörledning för extra hydraulik till slutet på armen
- Extra hydraulik 1 (SP1) via fotpedalkontroll (för Standardmodell)
- Proportionell flödeskontroll SP1 & 2 för extra hydraulik (för High-Spec)
- Justerbart maximalt oljeflöde på extra hydraulik SP1 via digitalpanel (för High-Spec)
- Justerbart maximalt oljeflöde på extra hydraulik SP2 via brytare (för High-Spec)
- Kran för omställning till fri retur

## Säkerhetssystem

- Motorstart säkerhetssystem på vänstra konsolen
- Hydrauliklås
- Automatisk låsning av svängkrans
- Kubota original stöldskyddssystem

## Arbetsutrustning

- Arm (1 300 mm)
- 1 arbetsljus på bommen

## Hytt

- ROPS överrullningsskydd (Rollover Protective Structure, SS-ISO 3471)
- OPG förarskydd (Operator Protective Guard, Top Guard level I, SS-ISO 10262)
- Hyttvärmare för avfrostning och avimning
- Justerbar förarstol (tygsäte)
- 2 arbetsljus på hytten
- Radioinstallationsutrustning på hytten (2 högtalare och radioantenn)
- Plats för radio
- Hydrauliska kontrollspakar med handledsstöd
- Intuitiv panel med diagnosfunktion
- Gasdämpad framruta
- Fästen för skyddsgaller till framruta
- Förberedd med strömbrytare och fäste för varningsljus
- 12V strömförsörjning
- Nödutgångshammare

## Skyddstak

- ROPS överrullningsskydd (Rollover Protective Structure, SS-ISO 3471)

- OPG förarskydd (Operator Protective Guard, Top Guard level I, SS-ISO 10262)
- Justerbar förarstol (PVC-säte)
- Hydrauliska kontrollspakar med handledsstöd
- Intuitiv panel med diagnosfunktion
- Fästen för skyddsgaller till framruta
- Förberedd med strömbrytare och fäste för varningsljus
- 12V strömförsörjning

## Övrigt

- Utrymme för verktygsförvaring
- Fästpunkter

## Tilläggsutrustning

### Underrede

- 300 mm ställarver (+115kg)

### Säkerhetssystem

- Säkerhetsventil för bom, arm och schaktblad

### Hytt/Skyddstak

- 2 arbetsljus på skyddstak
- OPG förarskydd (Operator Protective Guard, Front Guard level I, SS-ISO 10262)

## Övrigt

- Bio-olja
- Speciallackering
- Varningsljus

## SPECIFIKATIONER

Modell		KX027-4		
Maskinvikt*1	Hytt / Skyddstak	kg	2590 / 2520	
Arbetsvikt*2	Hytt / Skyddstak	kg	2665 / 2595	
Motor	Modell		V1505-E4	
	Typ		Vattenkyld, dieselmotor E-TVCS (ekonomisk, ekologisk)	
	Effekt ISO9249 NET	hk/rpm	24.4 / 2250	
		kW/rpm	17.5 / 2250	
	Antal cylindrar		4	
	Cylinderdiameter x slaglängd		mm	78 x 78.4
Slagtryck		cc	1498	
Mått	Totalbredd		mm	1400
	Total höjd (Hytt / Skyddstak)		mm	2420 / 2420
	Total längd (1300 mm arm)		mm	4370
	Markfrigång		mm	300
	Schaktblad (bredd x höjd)		mm	1400 x 300
	Bredd på gummilarv		mm	300
	Minstra främre svängradie med bomsväng (vänster/höger)		mm	1580 / 1850
	Svängvinkel bom (vänster/höger)		mm	77 / 57
Hydrauliksystem	P1, P2	P1, P2		Variabla pumpar
		Oljeflöde	ℓ/min	29.3 x 2
		Hydraultryck	MPa (kgf/cm <sup>2</sup> )	22.5 (230)
	P3	P3		Gear type
		Oljeflöde	ℓ/min	18.0
		Hydraultryck	MPa (kgf/cm <sup>2</sup> )	17.2 (175)
	Extrahydraulik (SP1)	Oljeflöde	ℓ/min	47.3
		Hydraultryck	MPa (kgf/cm <sup>2</sup> )	22.5 (230)
	Extrahydraulik (SP2)	Oljeflöde	ℓ/min	18.0
		Hydraultryck	MPa (kgf/cm <sup>2</sup> )	17.2 (175)
	Max. grävkraft, arm		kN (kgf)	12.9 (1320)
Max. grävkraft, skopa		kN (kgf)	22.1 (2250)	
Hydrauliktank, volym (tank / full)		ℓ	34 / 51	
Max. färdhastighet	Låg	km/h	2.7	
	Hög	km/h	4.6	
Marktryck	Hytt	kPa (kgf/cm <sup>2</sup> )	24.7 (0.25)	
	Skyddstak	kPa (kgf/cm <sup>2</sup> )	23.7 (0.24)	
Svänghastighet		rpm	9.8	
Bränsletank, volym		ℓ	48	

\*1 Fullservad och med standardskopa på 55 kg, 1300 mm arm, gummilarver.

\*2 Fullservad, med 1300 mm arm, gummilarver, standardskopa på 55 kg och en förare på 75 kg.

## LYFTKAPACITET

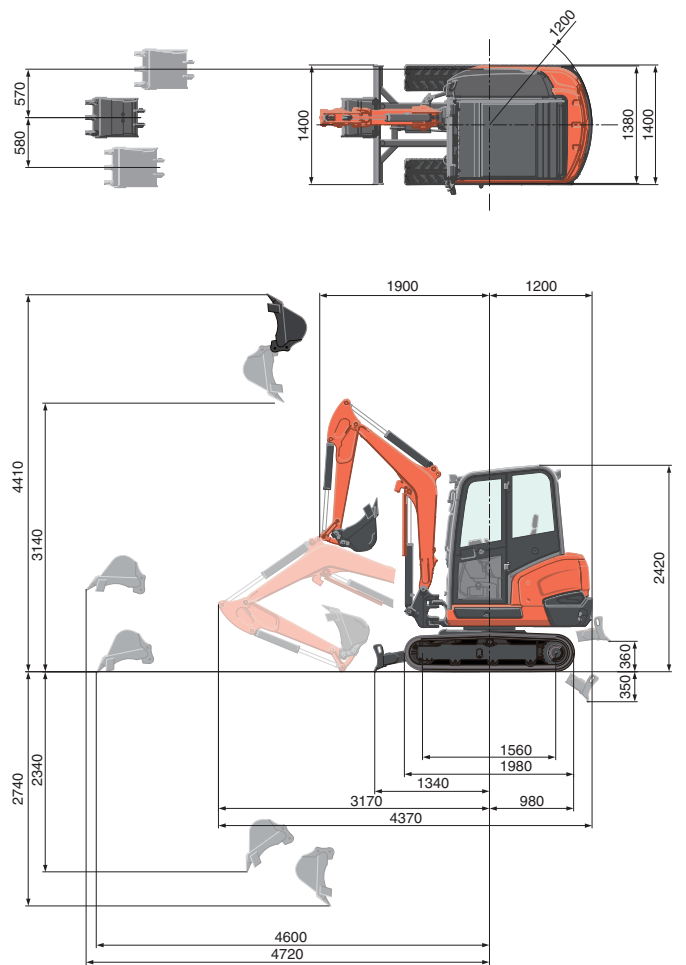
Med hytt, gummilarvband

Lyftpunktens höjd	Lyftpunktens radie (2m)		Lyftpunktens radie (max.)	
	Över front (blad nere)	Åt sidan	Över front (blad nere)	Åt sidan
1.5m	9.2 (0.94)	7.5 (0.77)	-	-
1.0m	12.3 (1.26)	7.0 (0.71)	5.0 (0.51)	2.6 (0.26)
0.5m	13.9 (1.42)	6.7 (0.68)	-	-
0m	14.1 (1.44)	6.6 (0.67)	-	-

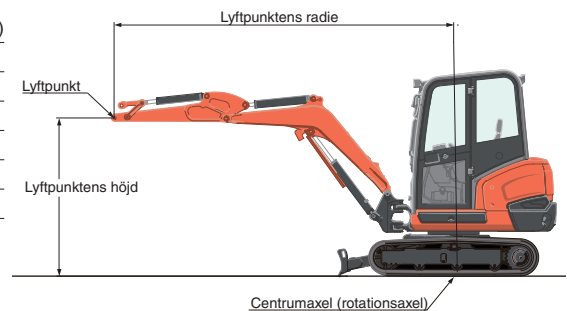
\*Lyftkapaciteten baseras på ISO 10567 och överstiger inte 75 % av maskinens statistiska tippbelastning eller 87 % av maskinens hydrauliska lyftkapacitet.

\*\*Grävarens skopa, krok, sele och andra lyfttillbehör är inte inkluderade i den här tabellen.

## ARBETSOMRÅDE



1300 mm arm  
Enhet: mm



\* Arbetsområdena är beräknade med Kubotas standardskopa utan snabbfäste.

\* Specifikationerna kan i förbättringssyfte komma att ändras utan förvarning.

★ Alla bilder som visas är endast för broschyren.

När maskinen är i drift ska kläder och utrustning som föreskrivs enligt lokala säkerhetsregler användas.

## KUBOTA EUROPE S.A.S.

19 à 25, rue Jules Vercey  
Zone Industrielle - B.P. 50088  
95101 Argenteuil Cedex France  
Téléphone : (33) 01 34 26 34 34  
Télécopieur : (33) 01 34 26 34 99

<http://www.kubota-eu.com>

KX027-4 Swedish - 2017-02-13