

Strukturerat stöd från Vårdhygien för hållbar kommunal vårdhygienisk standard

Från reaktiv rådgivning till strategiskt stöd i verksamheternas kvalitetsarbete

Huvudbudskap

När ansvar och struktur tydliggörs kan vårdhygieniskt stöd bättre tas tillvara i det systematiska kvalitetsarbetet

1 Fokus på ledningsnivå

- Riktat strategiskt stöd vid implementering av Vägledning för vårdhygieniskt arbete
- Tydlig koppling till HSLF-FS 2022:44
- Hygienansvaret i linjeorganisationen

3 Långsiktig kompetensstrategi

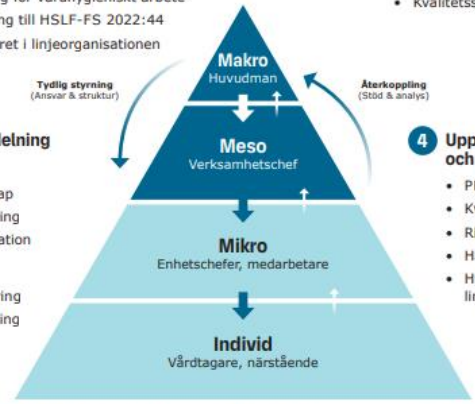
- Chefsutbildningar
- Kvalitetssäkrade utbildningar

2 Tydlig rollfördelning

- Vårdhygien**
- Expertkunskap
 - Kvalitetssäkring
 - Rekommendation
- Kommun**
- Implementering
 - Kvalitetssäkring
 - Utbildning

4 Uppföljning, analys och återkoppling

- PPM-BHK, VEK, HALT
- Kvalitetsledningssystem
- Riskanalyser
- Handlingsplaner
- Hygienansvaret i linjeorganisationen



PPM-BHK - Punktprevalensmätningarna Basala hygienrutiner och klädregler
HALT - Punktprevalensmätning av vårdrelaterade infektioner, antibiotikaanvändning och riskfaktorer på särskilda boenden (SÄBO) (Healthcare-Associated Infections in Long-Term Care Facilities)
VEK - Vårdhygienisk egenkontroll för kommunal vård och omsorg
HSLF-FS 2022:44 - Socialtjänstens föreskrifter och allmänna råd om smitt förebyggande åtgärder i vissa verksamheter enligt SoL och LSS

Praktiska exempel

- Göteborgs Stad**
Tydlig hygienorganisation och ledningsstruktur
- Mölnåls stad**
Aktiv medverkan i Antibiotikasmart Sverige

Centrala verktyg

- Erfarenheter**
- Följsamhet till grundläggande vårdhygieniska rutiner
 - Långsiktiga förutsättningar
 - Integration i kvalitetsledningssystem
- Vägledning för vårdhygieniskt arbete
Antibiotikasmart Sverige

Tillsammans skapas en hållbar och säker vård och omsorg

Lotta Osbeck & Roseli Sandbreck
Vårdhygien Klinisk mikrobiologi,
Sahlgrenska Universitetssjukhuset
Kontakt: vårdhygien.su@vgregion.se

Lotta Osbeck & Roseli Sandbreck
Vårdhygien Klinisk mikrobiologi,
Sahlgrenska Universitetssjukhuset
Kontakt: vårdhygien.su@vgregion.se

Bakgrund

Svårt att få kommunerna att ta ansvar för det preventiva vårdhygieniska kvalitetsarbetet

Covid -19 pandemin belyste bristerna

Coronakommision , IVO inspektioner m.m.

Fokus på äldreomsorgen

Aktiv uppvaktning från vårdhygien och deltagande i chefsmöten

Vägledning vårdhygieniskt arbete

Antibiotikasmart Sverige

Strukturerat stöd från Vårdhygien för hållbar kommunal vårdhygienisk standard

Fokus på ledningsnivå


- Riktat strategiskt stöd vid implementering av Vägledning för vårdhygieniskt arbete
- Tydlig koppling till HSLF-FS 2022:44
- Hygienansvaret i linjeorganisationen

Tydlig rollfördelning

Vårdhygien

- Expertkunskap
- Kvalitetssäkring
- Rekommendation

Kommun

- Implementering
 - Kvalitetssäkring
 - Utbildning
- 

Hur hygienarbetet är organiserat i Göteborgs stad



Strukturerat stöd från Vårdhygien för hållbar kommunal vårdhygienisk standard

Från reaktiv rådgivning till strategiskt stöd i verksamheternas kvalitetsarbete

Uppföljning, analys och återkoppling

- PPM-BHK, VEK, HALT
- Kvalitetsledningssystem
- Riskanalyser
- Handlingsplaner
- Hygienansvaret i linjeorganisationen

1 Fokus på ledningsnivå

- Riktat strategiskt stöd vid implementering av Vägledning för vårdhygieniskt arbete
- Tydlig koppling till HSLF-FS 2022:44
- Hygienansvaret i linjeorganisationen

2 Tydlig rollfördelning

Vårdhygien

- Expertkunskap
- Kvalitetssäkring
- Rekommendation

Kommun

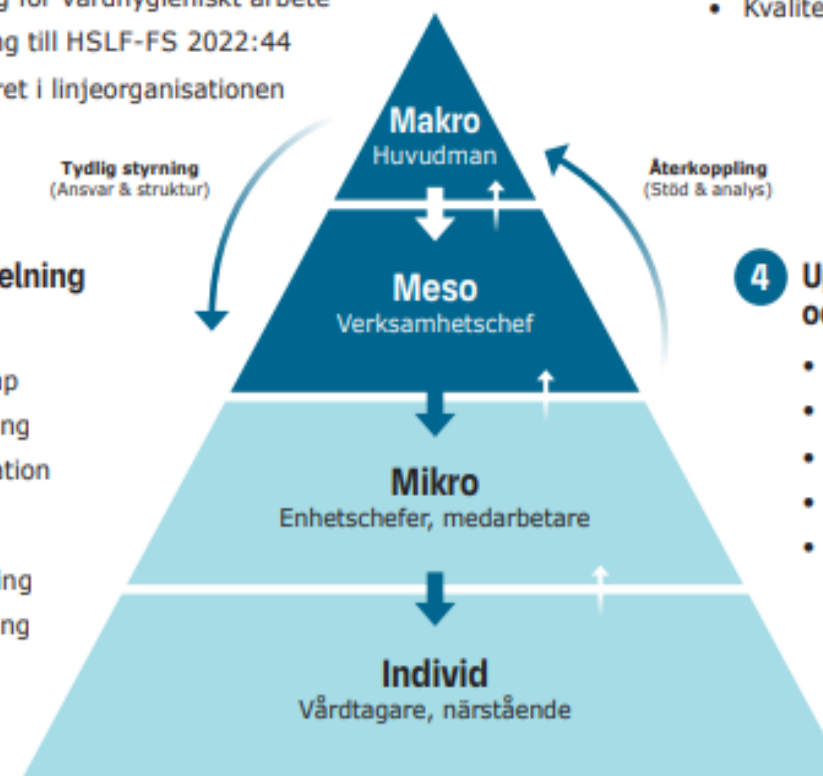
- Implementering
- Kvalitetssäkring
- Utbildning

3 Långsiktig kompetensstrategi

- Chefsutbildningar
- Kvalitetssäkrade utbildningar

4 Uppföljning, analys och återkoppling

- PPM-BHK, VEK, HALT
- Kvalitetsledningssystem
- Riskanalyser
- Handlingsplaner
- Hygienansvaret i linjeorganisationen



Strukturerat stöd från Vårdhygien för hållbar kommunal vårdhygienisk standard

Från reaktiv rådgivning till strategiskt stöd i verksamheternas kvalitetsarbete

Praktiska exempel



Göteborgs Stad

Tydlig hygienorganisation
och ledningsstruktur

[Göteborgs_ Stad kort inspirationsfilm](#)
[Powerpointpresentation](#)



Mölndals stad

Aktiv medverkan i
Antibiotikasmart Sverige

[Antibiotikasmart Sveriges kriterier för äldre- och funktionshinderomsorg - Antibiotikasmart Sverige](#)

