

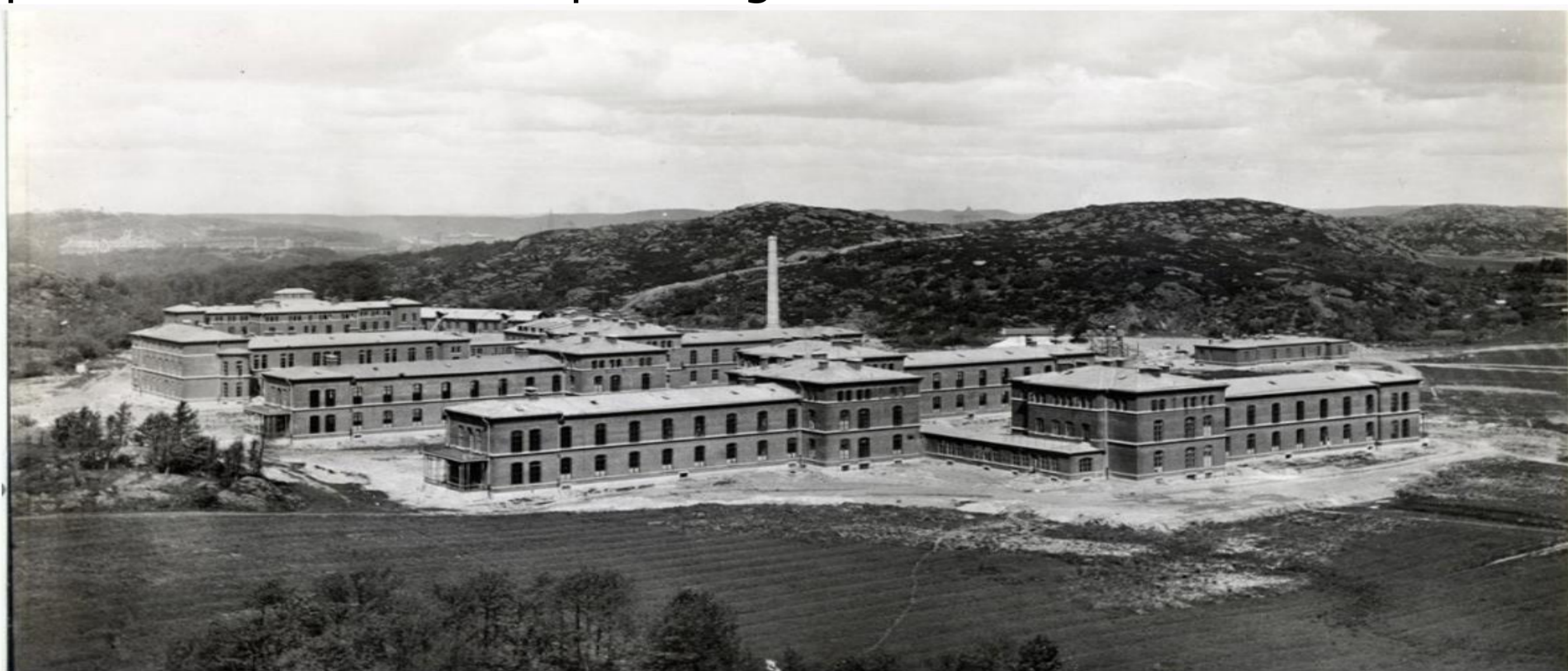
# Kan en välplanerad vårdlokal minska risk för smittspridning?

Lena Bendrik Sfeir Vårdhygien Sahlgrenska. Analys och teoretiska perspektiv på patientsäkerhet  
Kurs: Patientsäkerhet – Från teori till praktik 7,5 hp, Jönköping University

Kan en välplanerad vårdlokal ge förutsättningar för vårdpersonal att göra rätt, arbeta enligt "Work-As-Imagined"? (Hollnagel 2013)

## Bakgrund

Vårdlokalers utformning har förändrats över tid, från enkla sjukstugor och hospital till paviljongsjukhus och dagens avancerade, tekniska sjukhusmiljöer. Under 1800-talet ökade kunskapen om smittspridning vilket bidrog till att vårdmiljöer började planeras med större fokus på hygien. Idag utgör smittspridning av multiresistenta bakterier en utmaning inom sjukvården. En utbrottsrapport från 2025 vid Sahlgrenska Universitetssjukhuset, avseende VRE, har uppmärksammat vårdlokalers utformning som en av flera faktorer som kan påverka risk för smittspridning.



Sahlgrenska år 1900

## Syfte

Belysa betydelse av genomtänkta ledningsbeslut vid planering av vårdlokaler, där utformning anpassas efter verksamhetens behov, med målet att stärka patientsäkerheten.

**Work-As-Imagined:** hur arbetet är planerat eller tänkt att fungera, beskrivs ofta i rutiner, en "ideal bild" av arbetet  
**Work-As-Done:** hur människor faktiskt jobbar i vardagen och hur arbetet anpassas efter situation

Att förstå "Work-As-Done" är avgörande för att förbättra patientsäkerhet och effektivitet i komplexa miljöer.

## Resultat

Centrala teoretiska perspektiv inom patientsäkerhet:

### Säkerhet och samsyn

Tryck på produktivitet och effektivitet, ta emot fler patienter

### Organisation och kultur

Beslut får olika effekter och i slutändan påverkas patienten

### Teknik och säkerhet

Ska underlätta personalens beslutsfattande

### Människan som resurs

Människan balanserar mellan effektivitet och noggrannhet

### Organisatoriska olyckor

Exempel på förklaringsmodeller är HRO och "The Swiss Cheese Model" där svagheter linjerar



## Slutsats

- Resiliens är centralt för patientsäkerhet och handlar om organisationers förmåga att hantera och anpassa sig till störningar.
- Vårdlokalers utformning har betydelse för att stödja säkra arbetssätt och minska risker. En genomtänkt miljö ger bättre förutsättningar för personal att arbeta enligt planerade rutiner, Work-As-Imagined.
- Den fysiska miljön påverkar även beteende, vilket innebär att en välplanerad vårdlokal kan minska risk för smittspridning och därmed stärka patientsäkerheten.