

Separerade Flöden

Personal, patienter, material och den smittsamma patienten

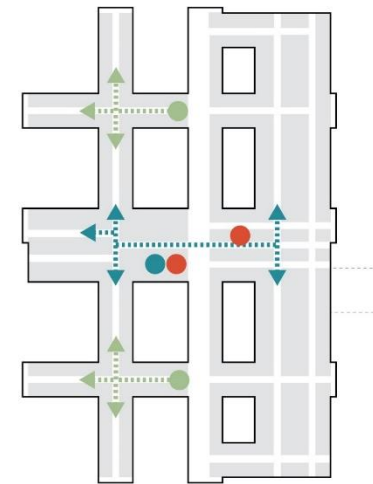
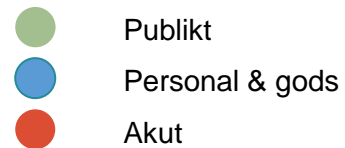


Flödesplanering

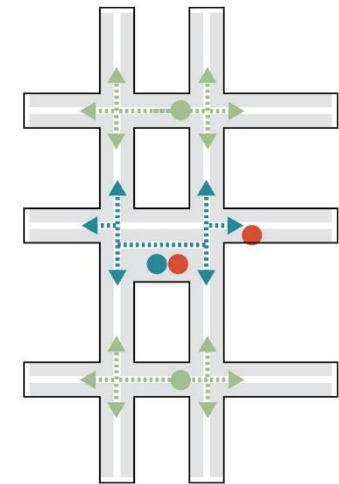
Personer · Material · Ekonomi · Säkerhet

Personer

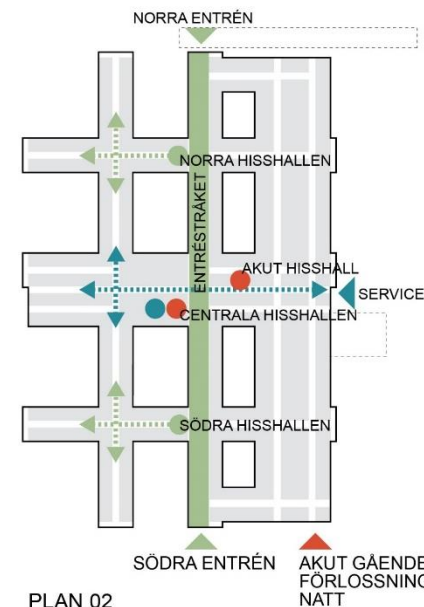
- Patienter – gående och sängliggande
- Besökare
- Personal



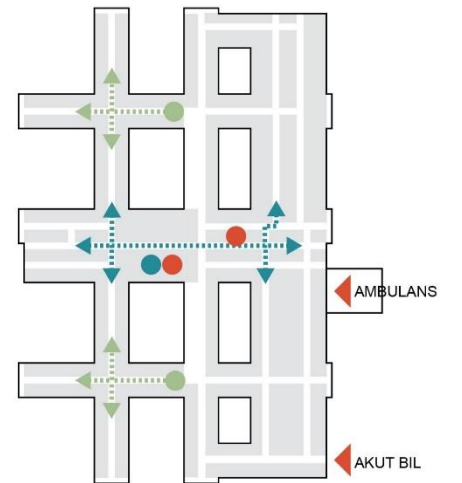
PLAN 04



PLAN 06-09



PLAN 02



PLAN 03

Flödesplanering

Personer · Material · Ekonomi · Säkerhet

Material

- Förbrukningsmaterial – rent och sterilt
- Flergångsmaterial och utrustning
- Textilier
- Sängar, britsar och hjälpmedel
- Prover
- Avfall

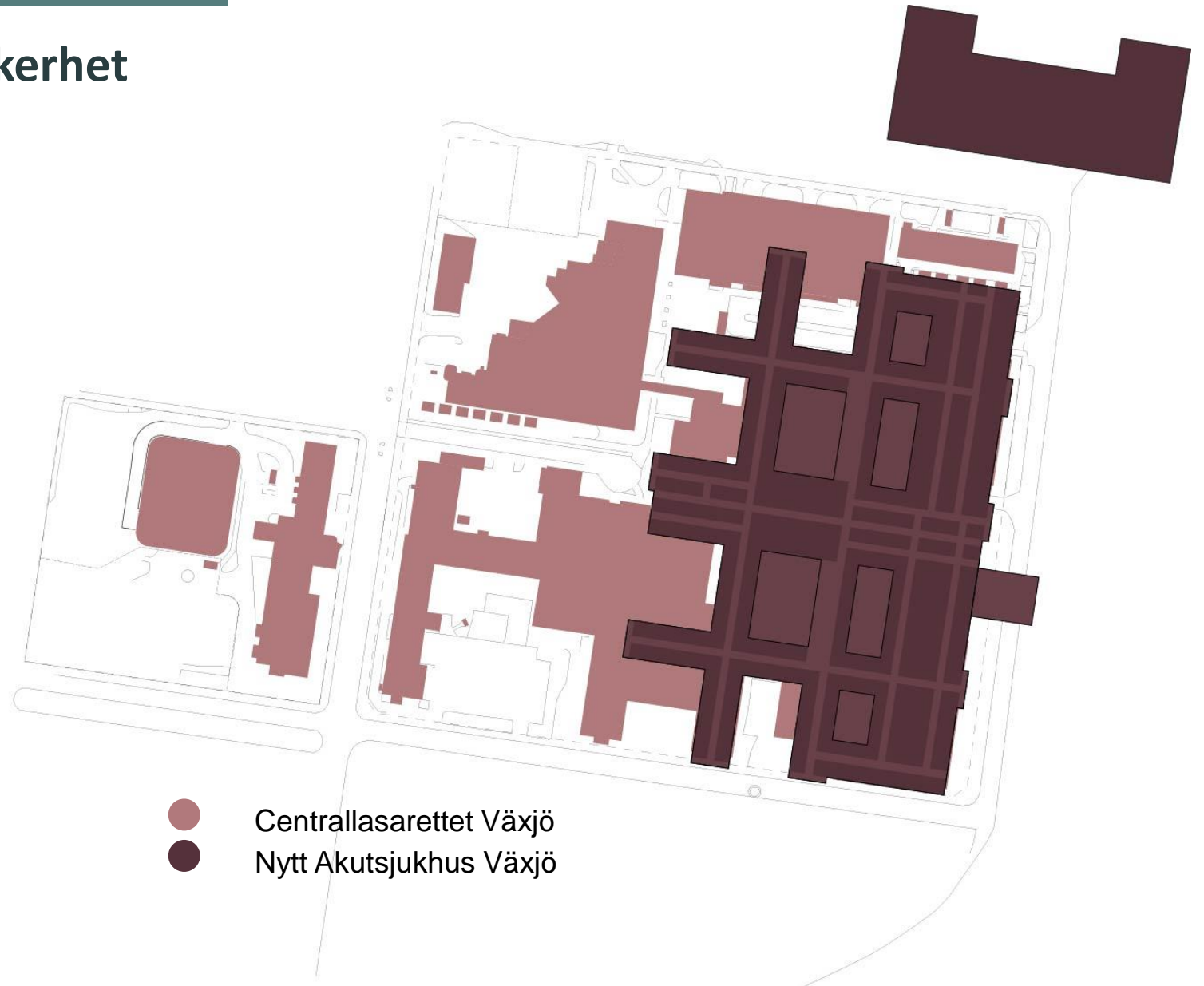


Flödesplanering

Personer · Material · Ekonomi · Säkerhet

Ekonomi

- Korta avstånd
- Just in time
- Samnyttjande
- Effektivitet



Flödesplanering

Personer · Material · Ekonomi · Säkerhet

Säkerhet

- Dörrar och låsning
- Tillgänglighet
- Kontroll
- Risk för fritagning



Referens Finspångs vårdcentrum





- Stor vårdcentral
- Jourmottagning
- Specialistmottagningar
- Vårdavdelning
- Kommunal boendeenhet
- Ca 170 medarbetare
- 17,000 m²



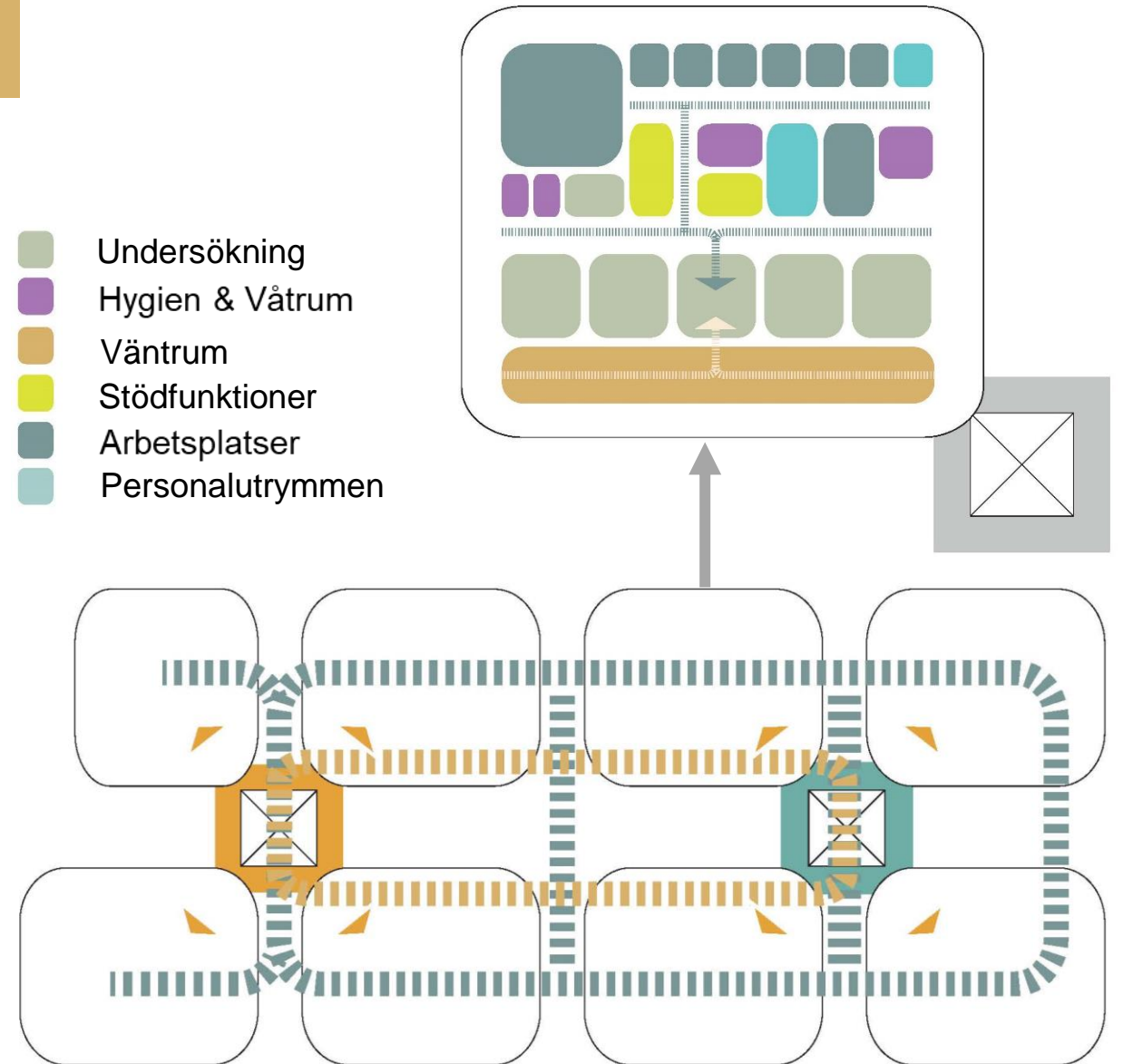
Referens Finspångs vårdcentrum

Principlösning

- Tydlig funktionsuppdelning
- Separerade flöden
- Egen zon för personal

-  Kommunikation – Publik
-  Kommunikation – Professionell
-  Vertikal huvudkommunikation – Publik
-  Vertikal huvudkommunikation – Professionell

-  Undersökning
-  Hygien & Våtrum
-  Vätrum
-  Stödfunktioner
-  Arbetsplatser
-  Personalutrymmen



Referens Finspångs vårdcentrum

Patientflöde



Personalflöde



Akutflöde



Referens Finspångs vårdcentrum



Entréstråket. Foto: Jansin & Hammarling

Referens Finspångs vårdcentrum

Patientflöde



Personalflöde



Akutflöde



Mottagningsrum från personalsidan. Foto: Jansin & Hammarling



Mottagningsrum från patientsidan. Foto: Jansin & Hammarling



Centrallasarettet i Växjö

Idag – utmaningar

- Byggnader från olika tidsepoker
 - Flerpatientrum
 - Delade hygienrum
 - Inplacering efter tillgång
- Blandade flöden
- Utspridda entréer
- Placering mottagningar
- Få rum med sluss utifrån



Centrallasarettet i Växjö



Blandade flöden.



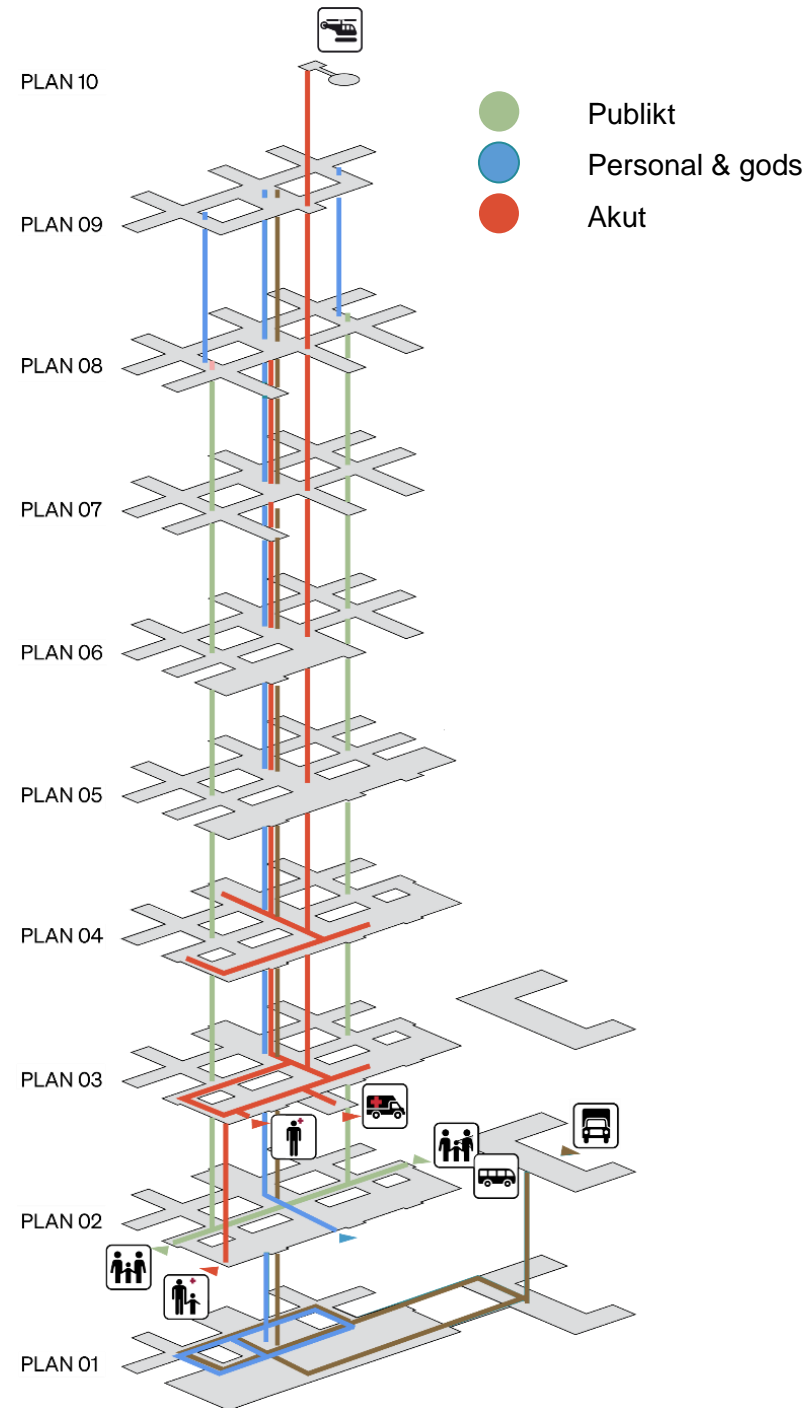
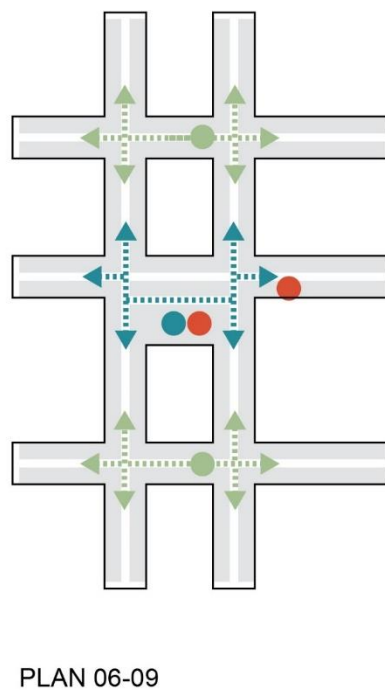
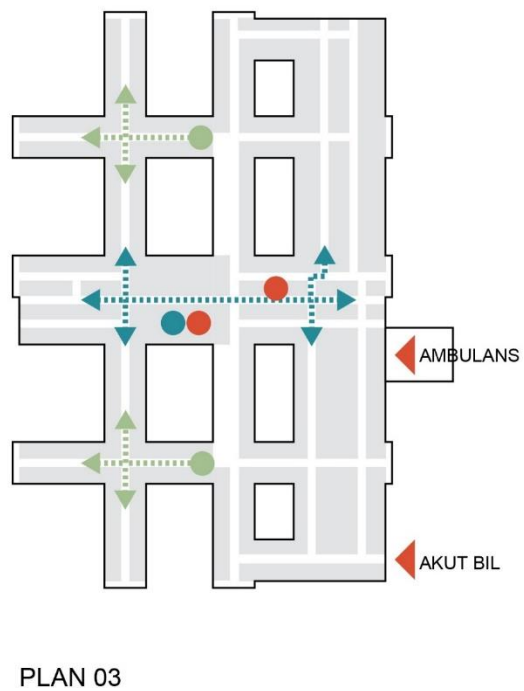
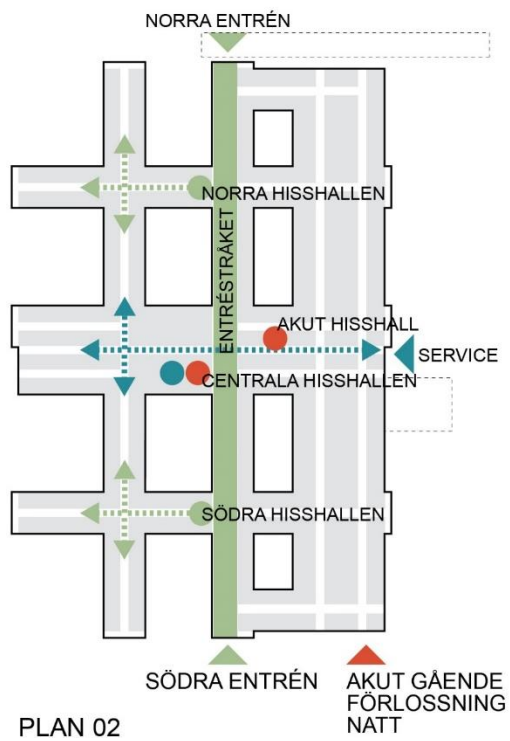
Nya sjukhuset Växjö

Utvändig flödesseparering



Nya sjukhuset Växjö

Invändig flödesseparering



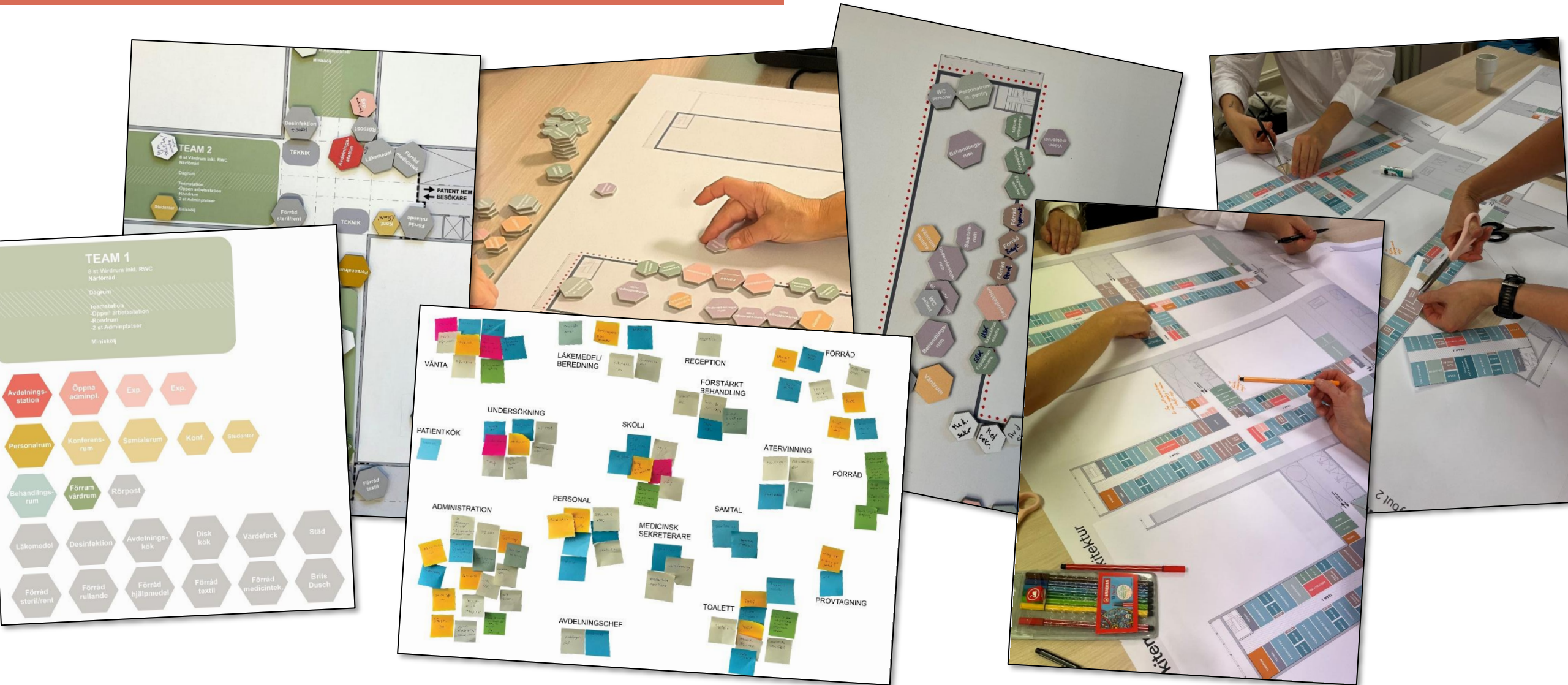
Nya sjukhuset Växjö

Planering av sjukhusbyggnaden – hygienperspektiv:

- Enpatientrum
- Separering av flöden
- Möjlighet till sektionering och alternativa vägar
- Ventilation
- Gles möblering (t ex i väntrum)

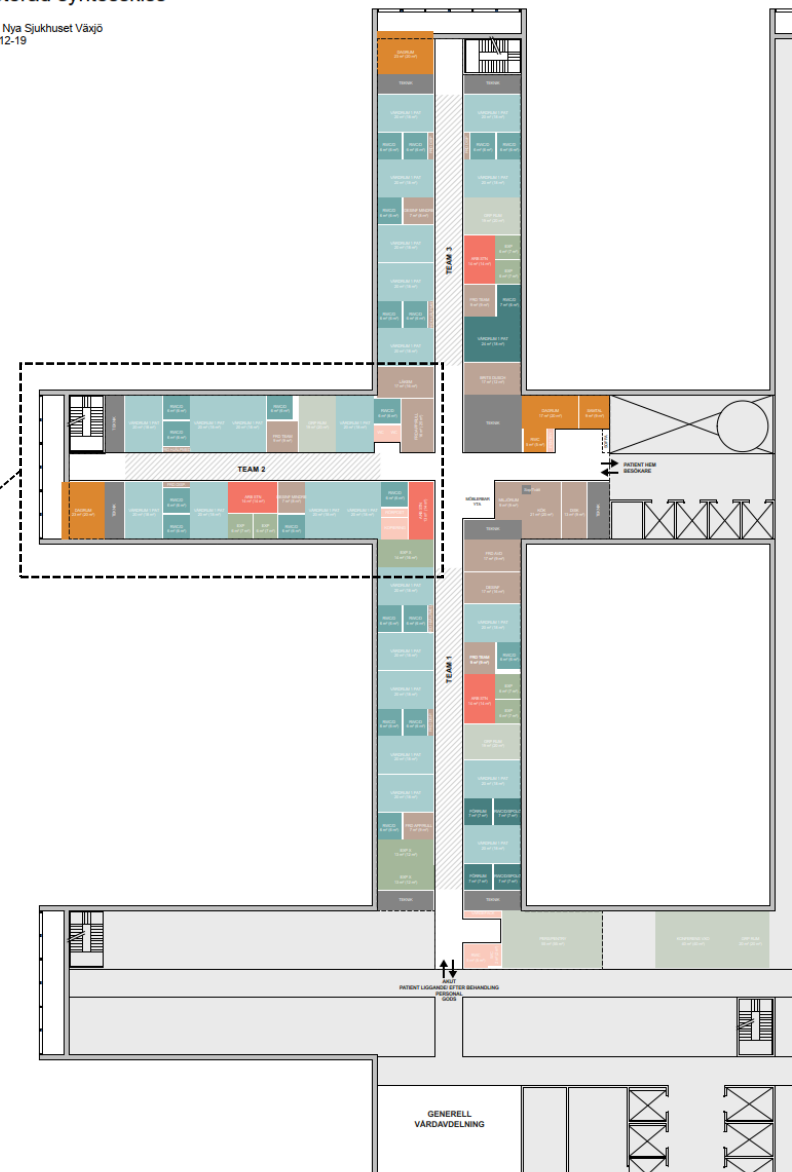
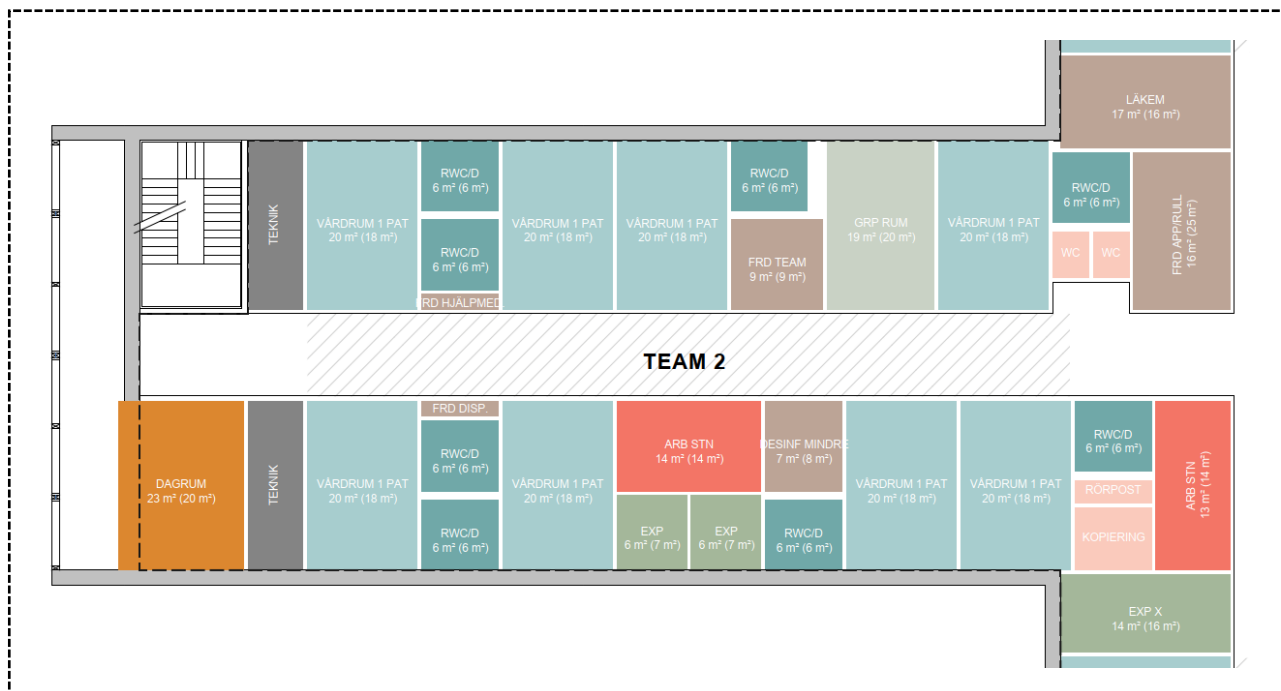


Nya sjukhuset Växjö



Nya sjukhuset Växjö

Koncept generell vårdavdelning



Nya sjukhuset Växjö

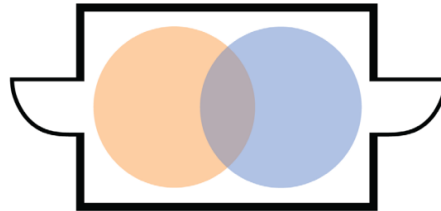
Koncept generell mottagning



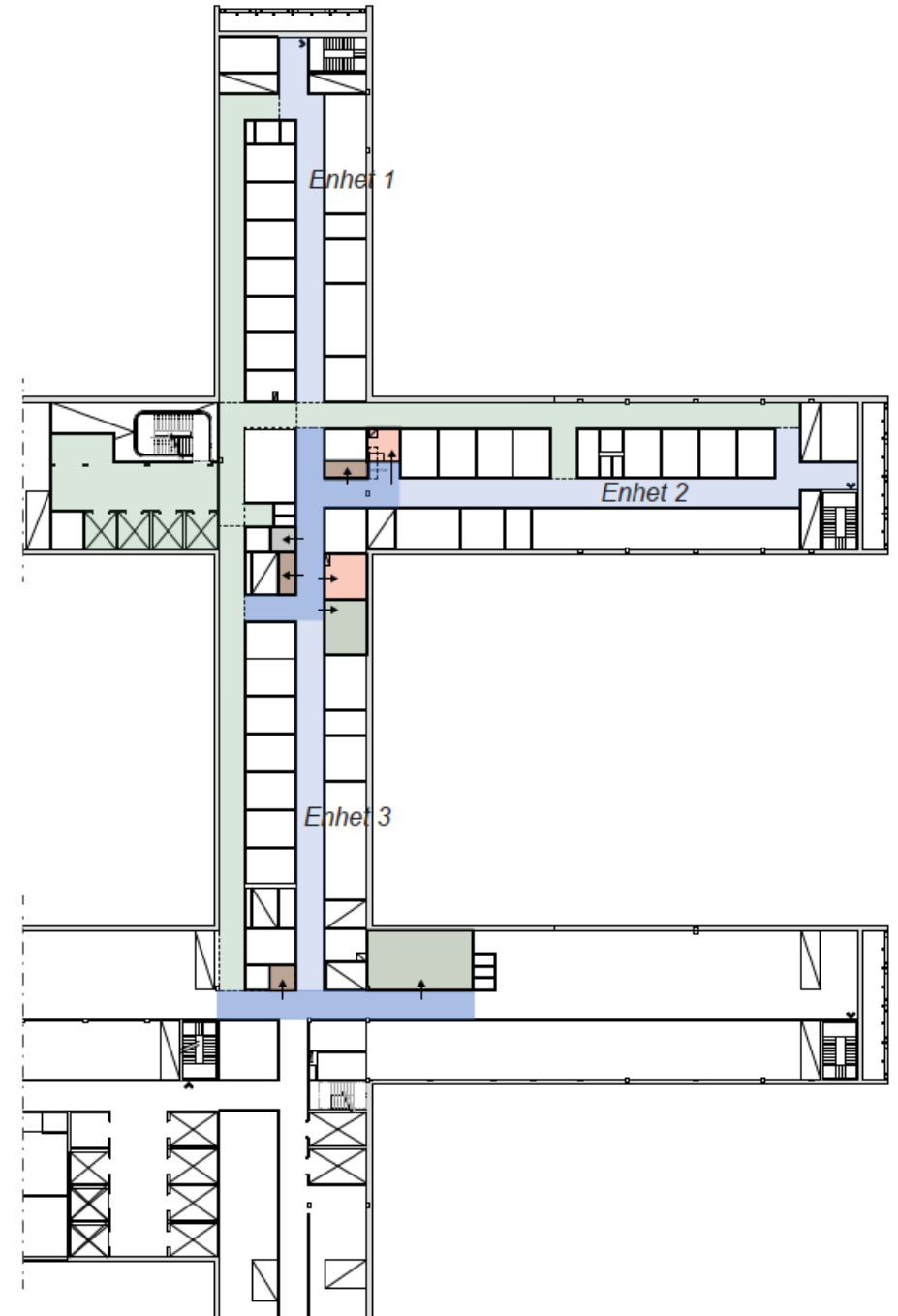
Separering av publika
och interna flöden



Verksamhetsspecifika
och delade funktioner



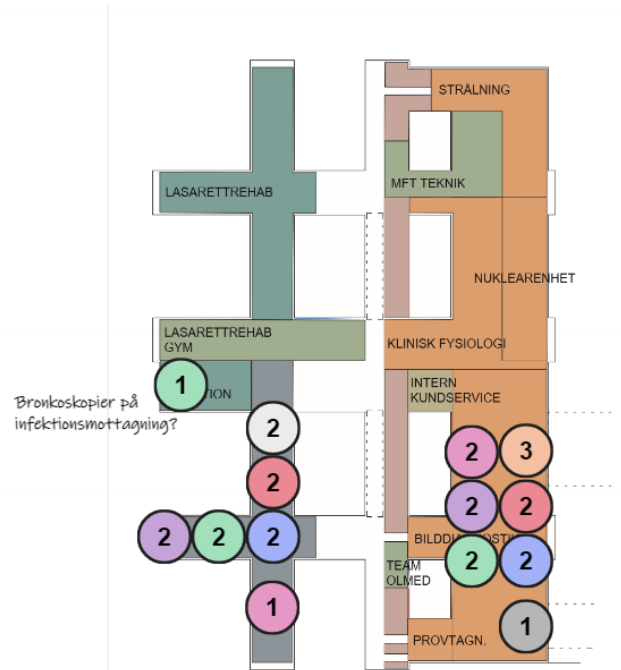
Generella
mottagningsrum



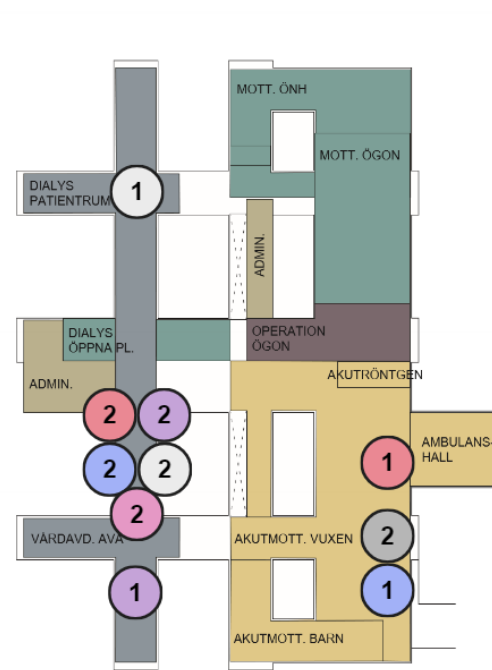
Process – fokus infekterad patient



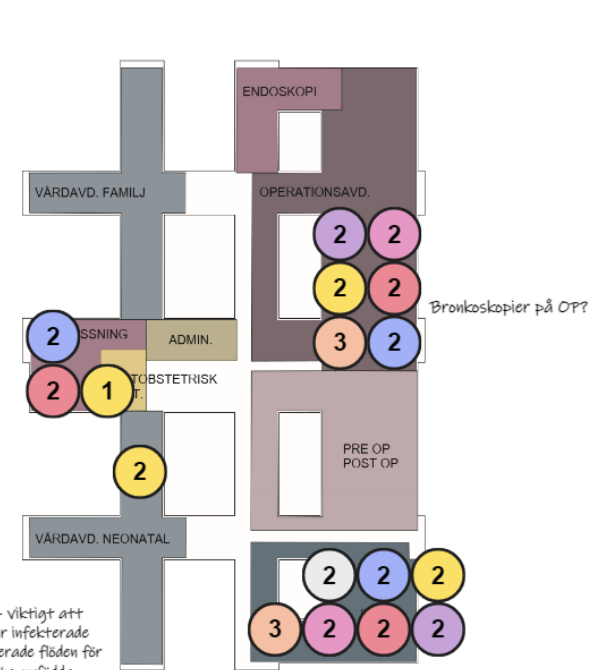
PLAN 01



PLAN 02



PLAN 03



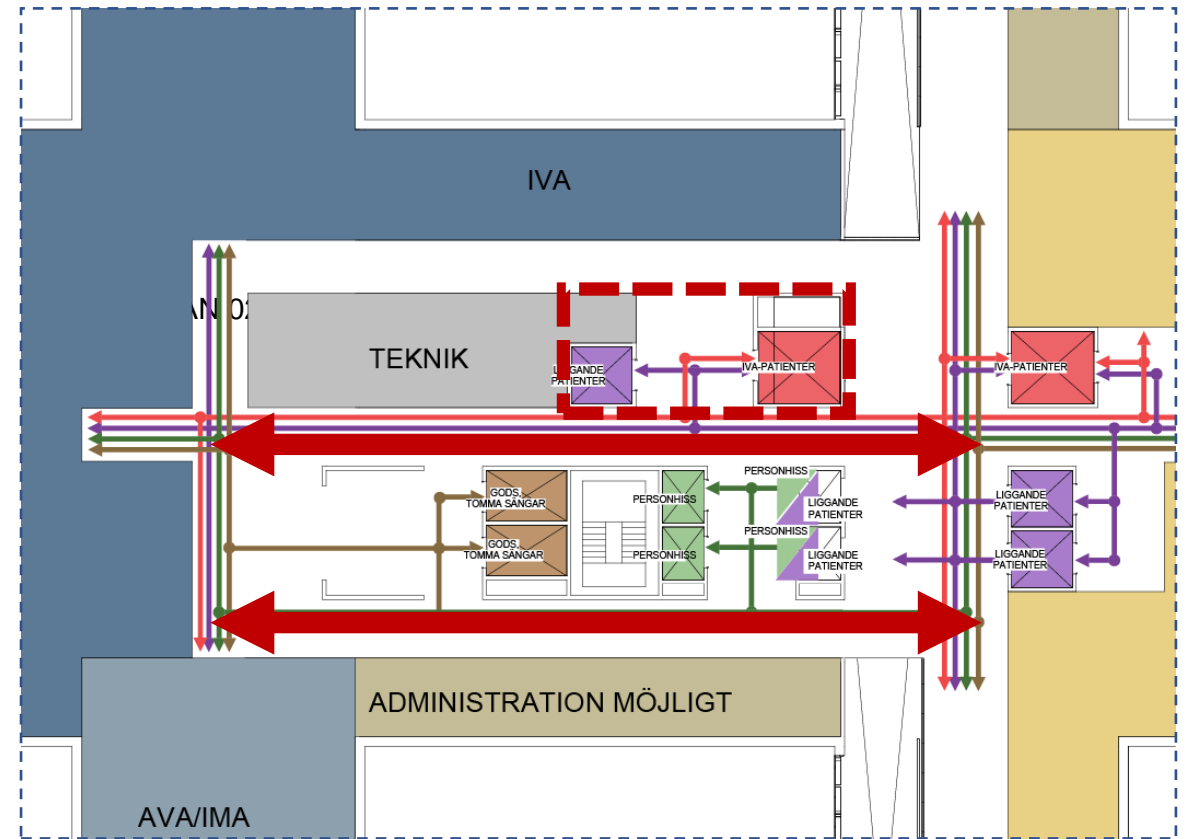
PLAN 04

Känslig punkt - viktigt att kunna hålla isär infekterade och icke infekterade flöden för gravida, förlösta, nyfödda, neonatal m fl.

Process – fokus infekterad patient

Aktuella frågeställningar – infekterad patient

- Inplacering av verksamheter
- Inomhusflöden måste säkerställas
- Skapa möjlighet till separerade flöden i kritiska punkter
- Möjlighet att stänga av vissa hissar och korridorsavsnitt för vädring
- Nyttja kulvert för vissa patienttransporter
- Samutnyttjande av mottagningslokaler



PLAN 03 centrala noden.

Summering

Robusthet och nivå – under diskussion

- Vilken höjd för sällanhändelser?
- Nya pandemier – planering för okänd framtid?
- Säkerhet och flöden – hur många entrépunkter?
- Hur och vem definierar nivån?
- Vad får det kosta?



Summering

Måluppfyllnad av förväntningar och önskemål?

- Sjukhus med enpatientrum
- Alternativa vägar
- Möjlighet till sektionering
- Uppdelning i väntrum
- Ventilation
- Omställningsbara lösningar



Tack!

