

# Separerade flöden - Nya Sjukhusområdet Malmö Hygiendagarna 2023- Jönköping

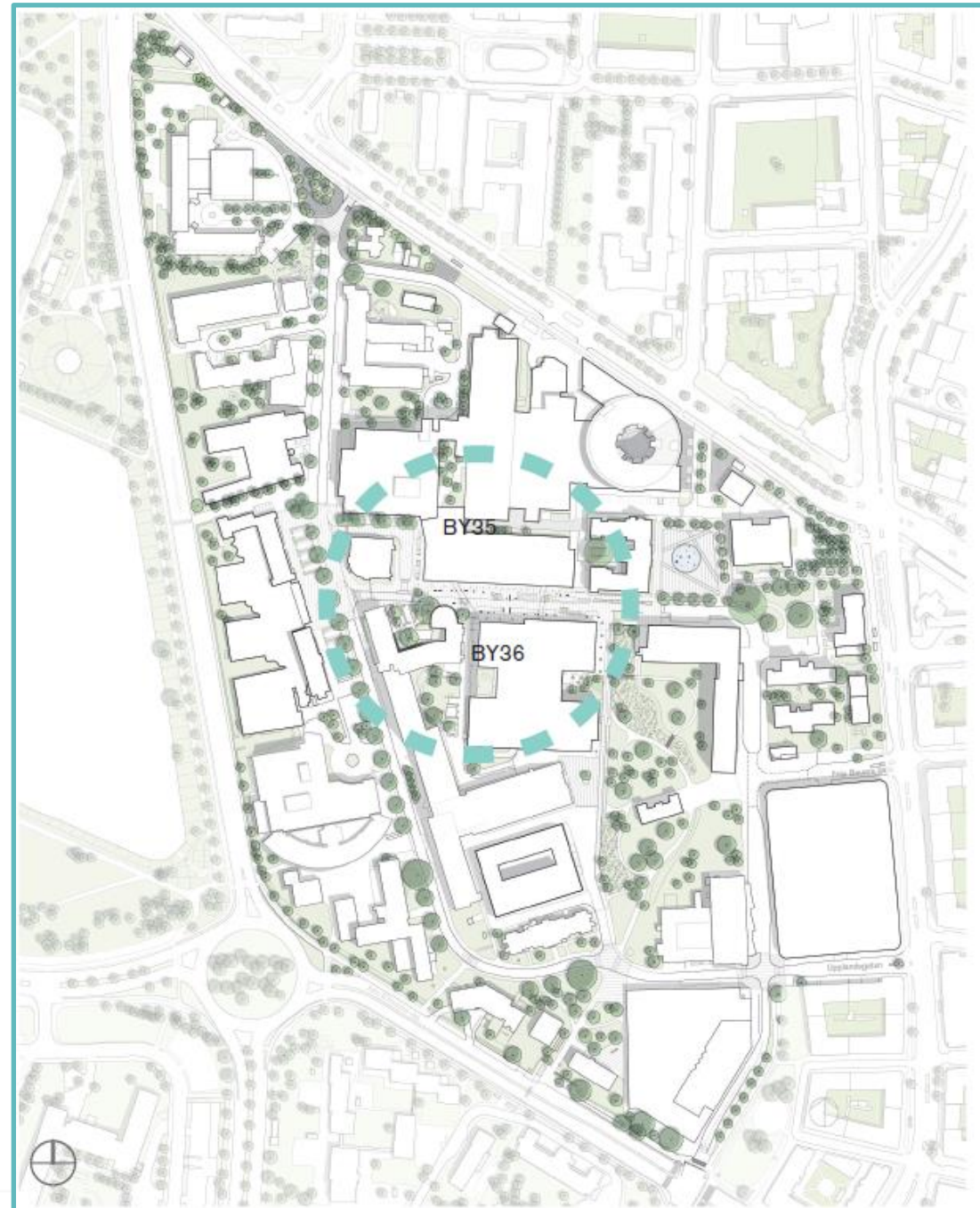


Illustration: White Arkitekter

**Flöden sjukhusområdet**

**Akutflöden**

**Flöden- nya byggnaden**







# En integrerad del av Malmö

Photo: Perry Nordeng

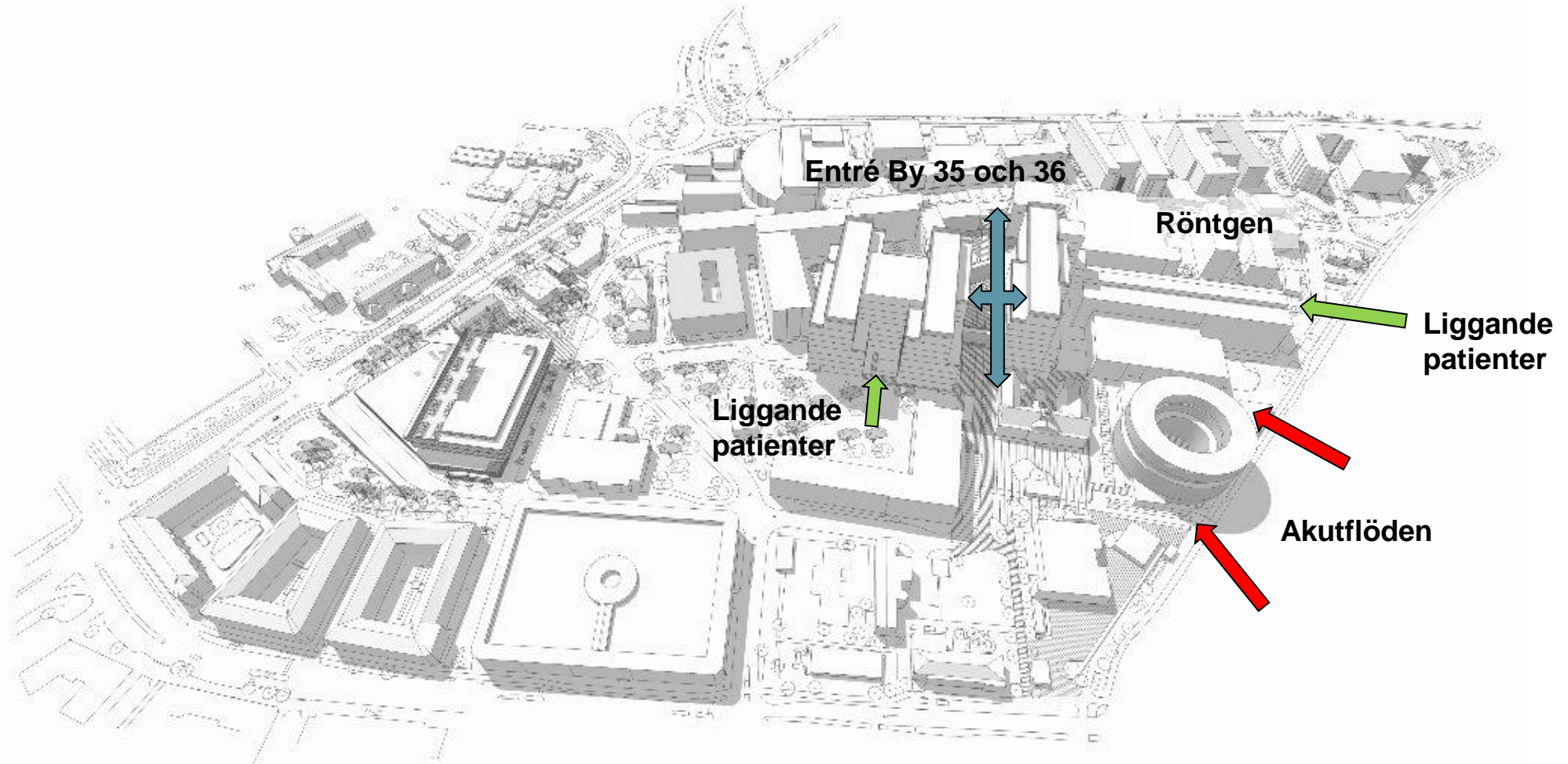




# NSM Projekt



# Flöden på sjukhusområdet



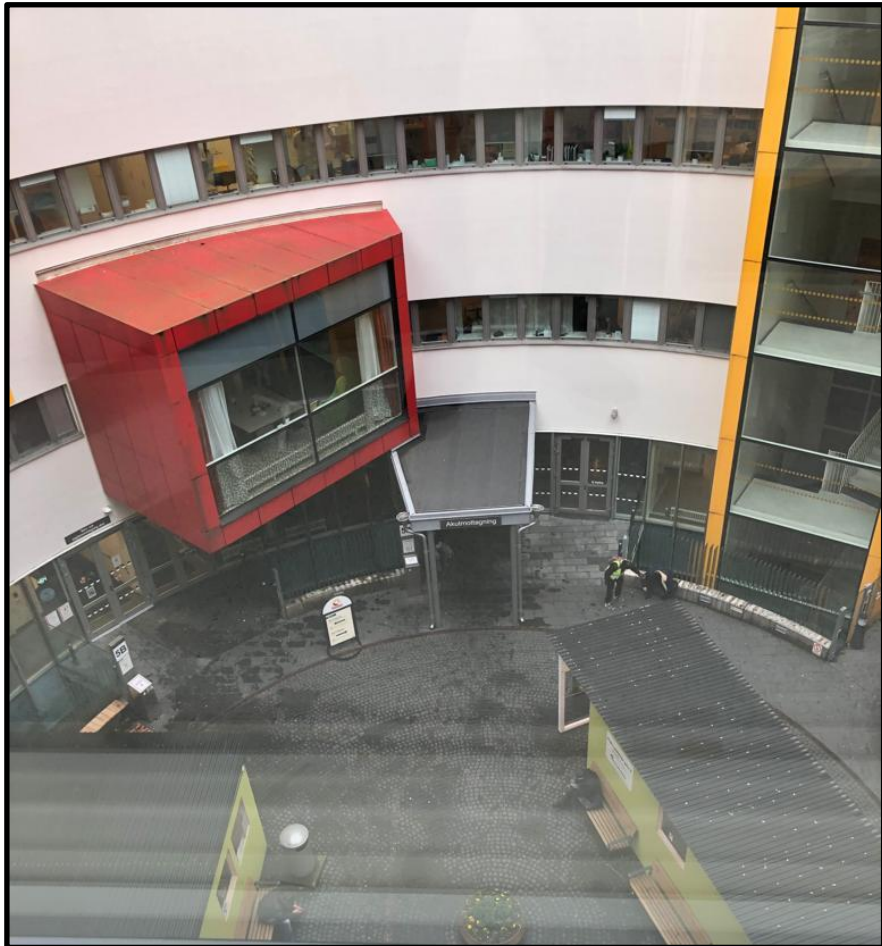


# Akutflöden





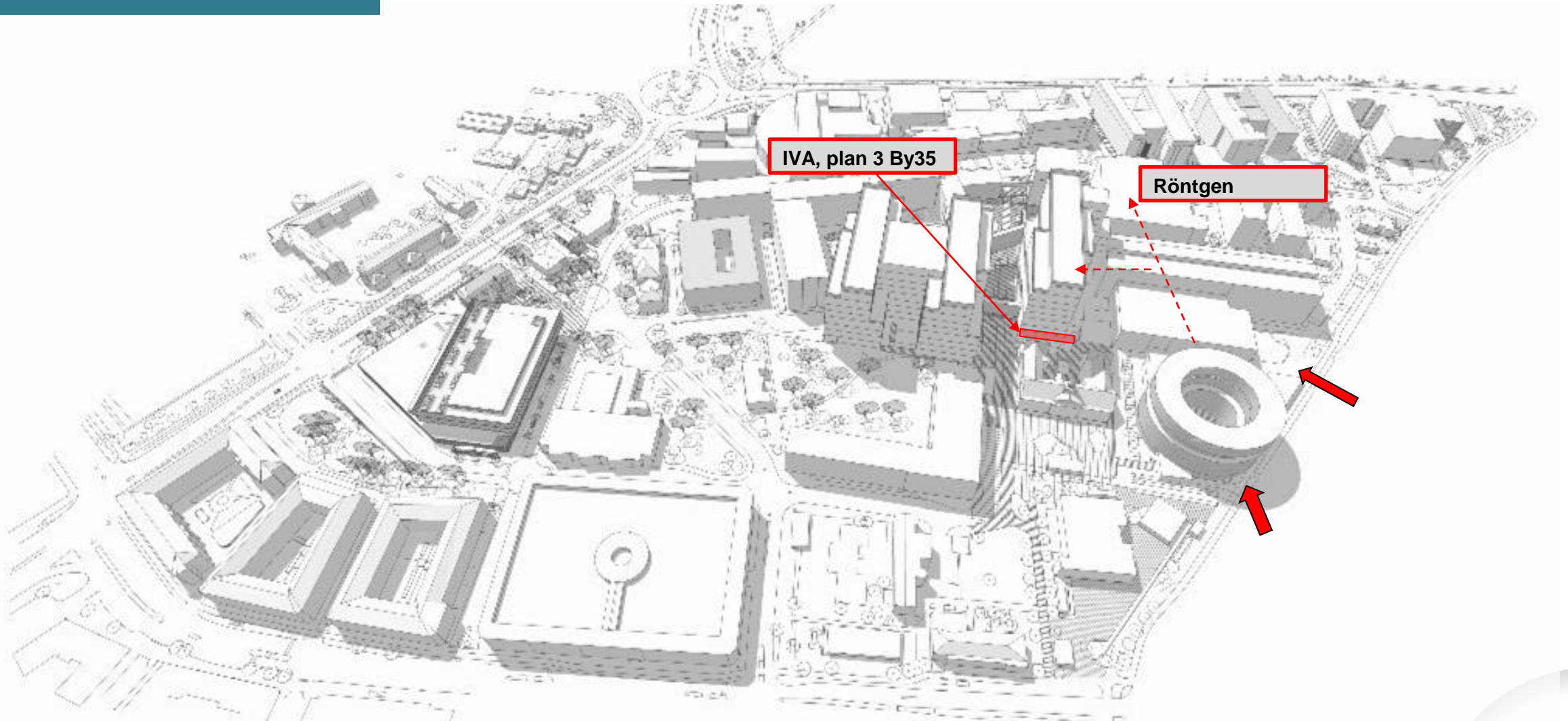
# Akutflöden



Pretriage utanför akut

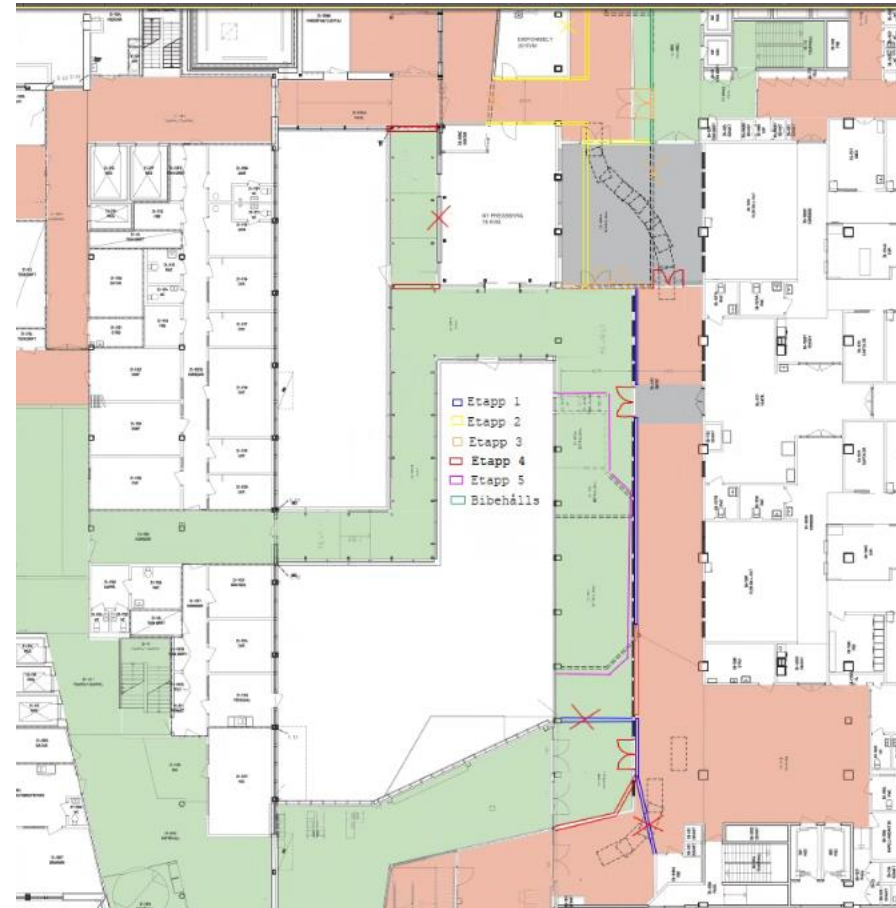
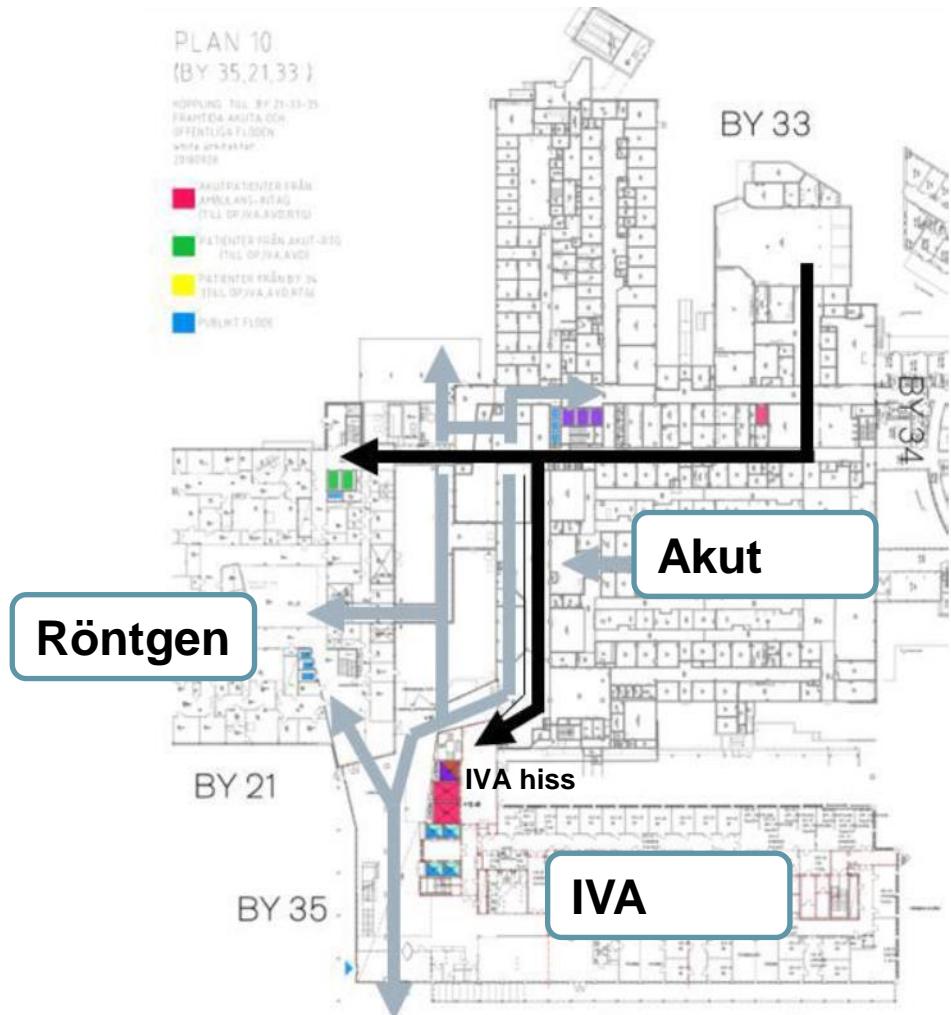


# Akutflöden





# Akutflöden





# Entré By35 och By36

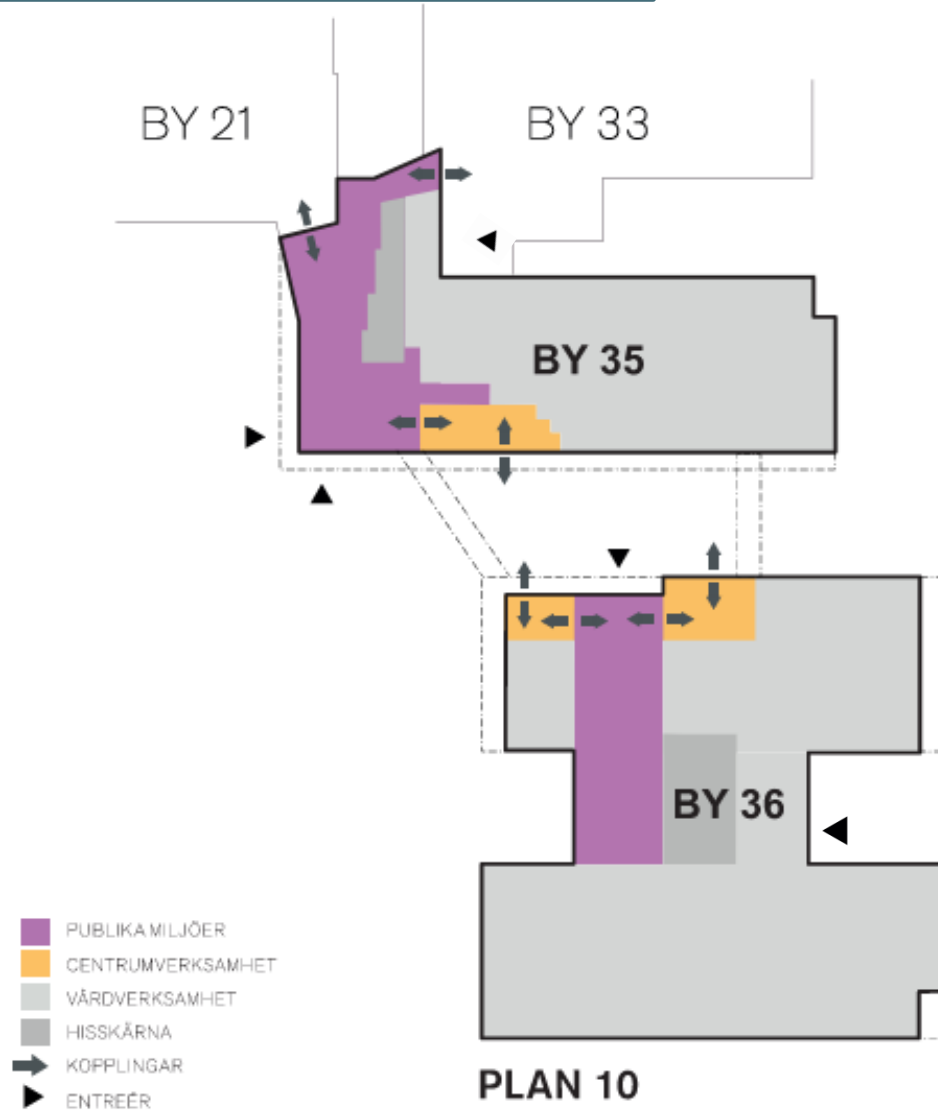
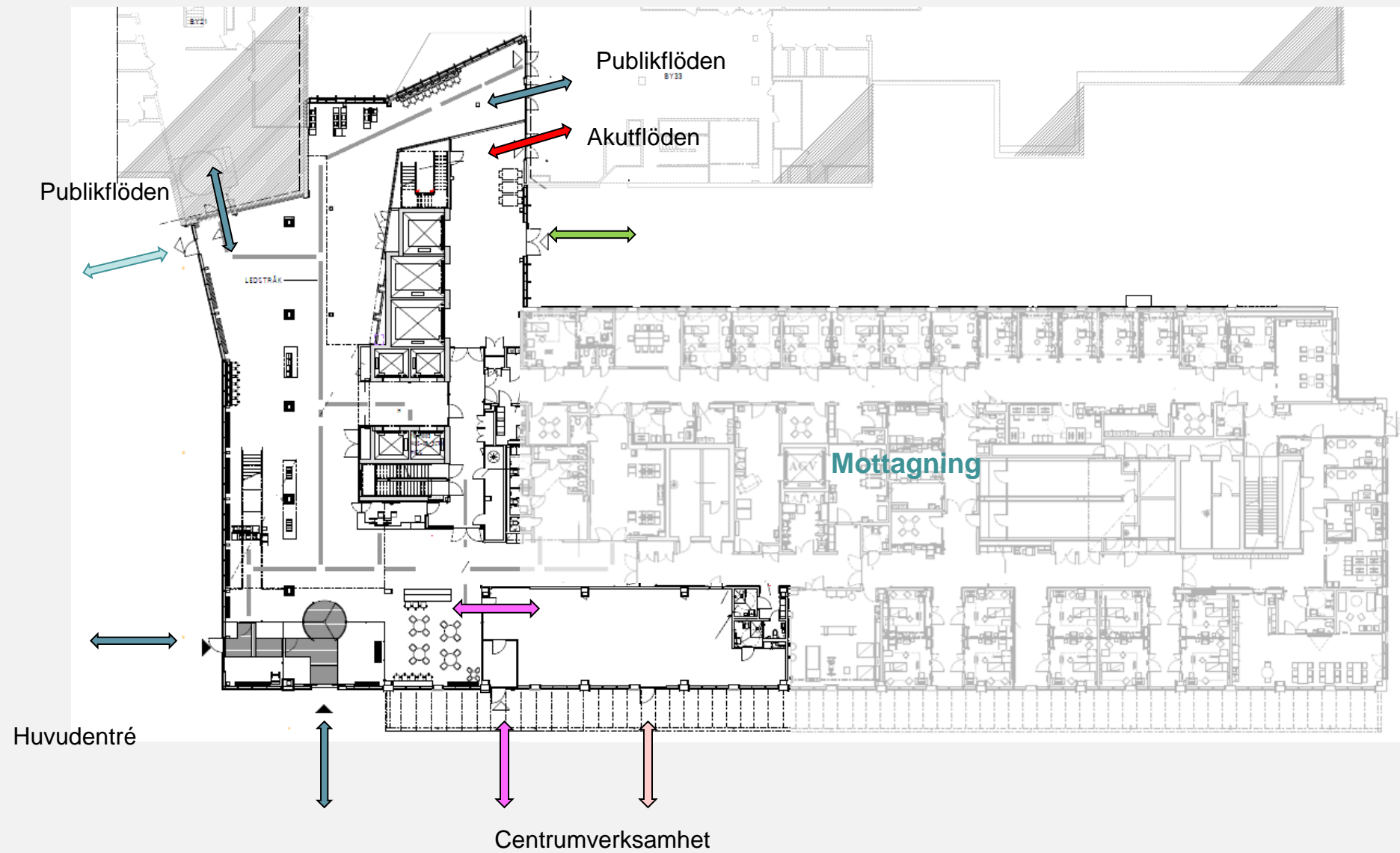


Illustration: White Arkitekter

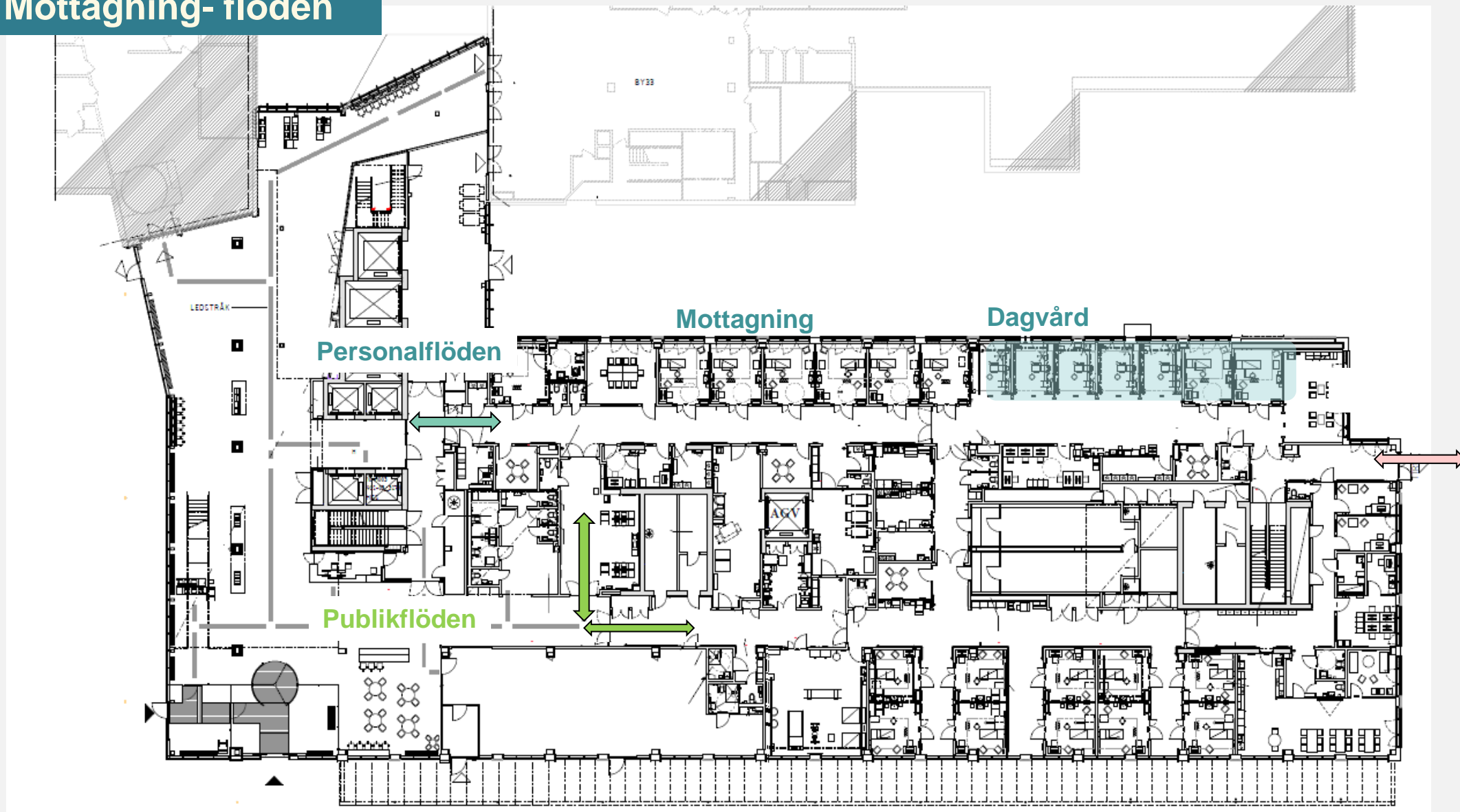


# Entré- flöden





# Mottagning- flöden







# Hissar

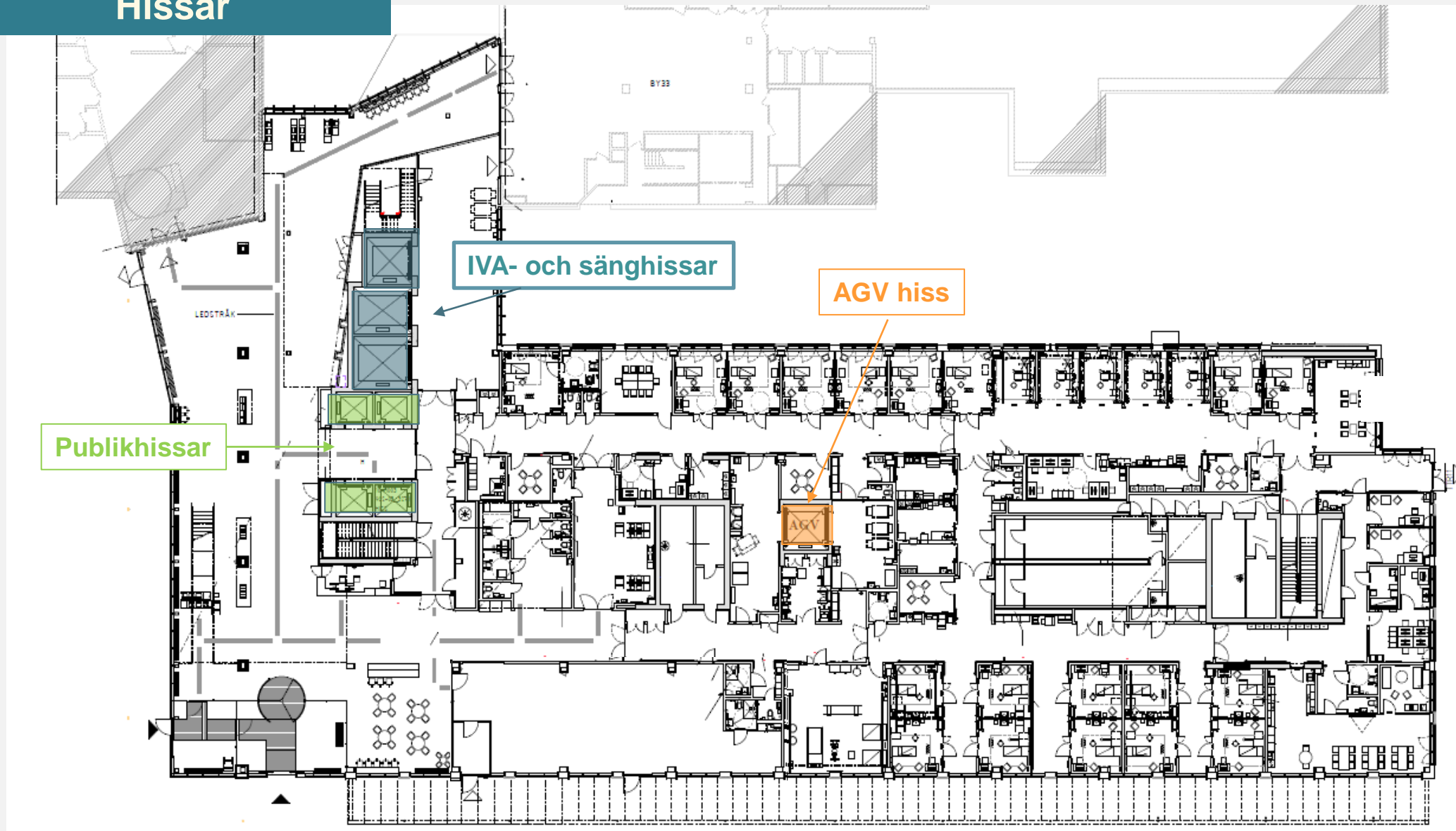
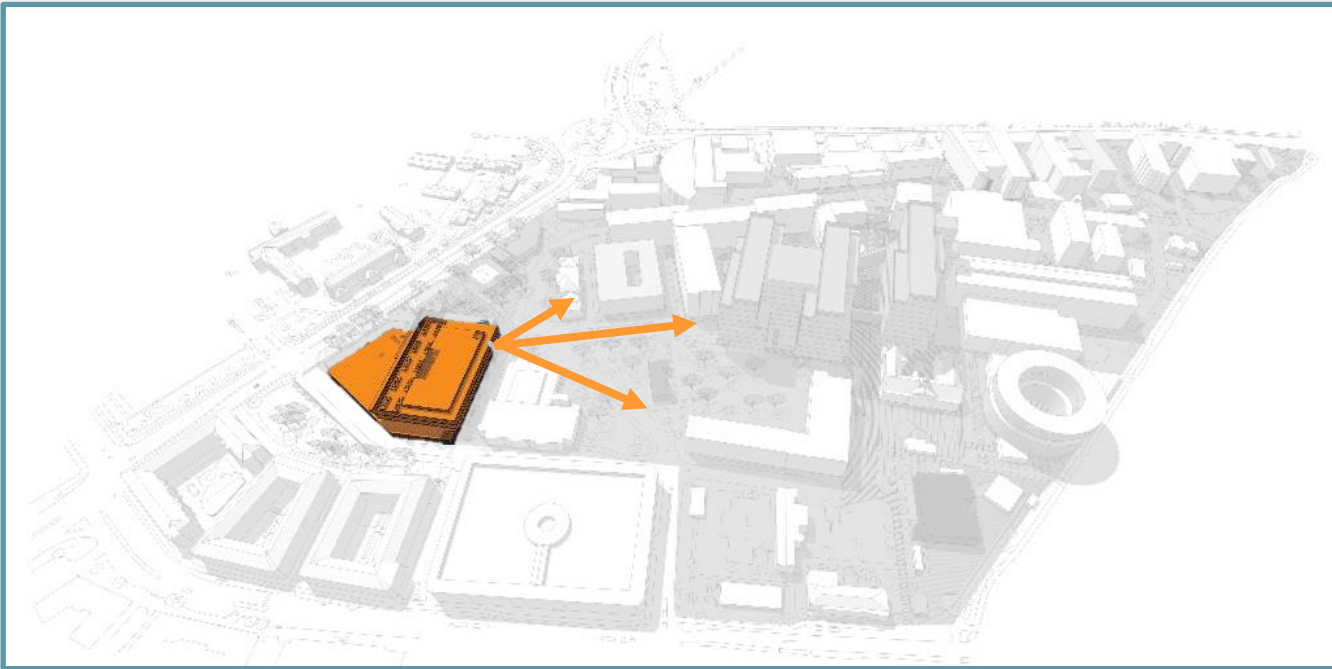






Illustration: White Arkitekter



# Servicebyggnad Gods- och logistikflöden








AGV (Automated Guided Vehicles)

JIT (Just in time)

# BOV

|   |      |
|---|------|
|  |      |
| <b>Svensk Förening för Vårdhygien</b>   |      |
| <b>SFVH</b>   |      |
| <br>  |      |
| <b>Bygghälsa och Vårdhygien</b>   |      |
| Vårdhygieniska aspekter vid ny- och ombyggnation samt renovering av vårdlokaler   |      |
| 3:e upplagan  |      |
| Arbetsgruppen   |      |
| BOV   |      |
|   | SFVH |
|   | 1    |
|   | 3    |
|   | 6    |
|   | 6    |
|   | 6    |
|   | 8    |
|   | 8    |
|   | 9    |
|   | 10   |
|   | 13   |
|   | 14   |
|   | 14   |
|   | 14   |
|   | 16   |
|   | 17   |
|   | 19   |
|   | 26   |
|   | 26   |
|   | 27   |
|   | 27   |
|   | 28   |
|   | 29   |
|   | 31   |
|   | 31   |
|   | 36   |
|   | 39   |
|   | 42   |
|   | 43   |
|   | 43   |
|   | 44   |
|   | 44   |
|   | 46   |





# TACK!

[Isabel.sanchezgamez@skane.se](mailto:Isabel.sanchezgamez@skane.se)